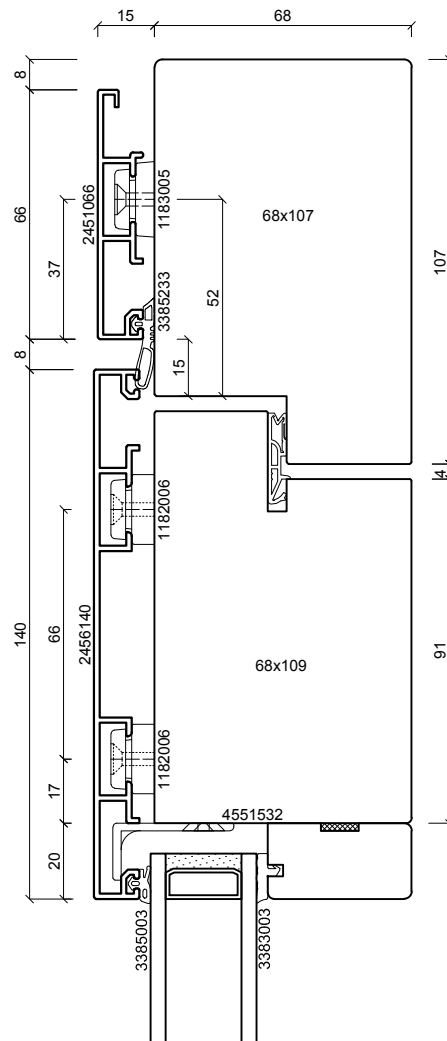
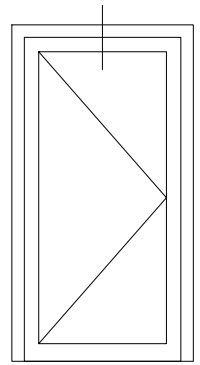


batimet
Holz-Aluminium · Systeme · Fenster · Fassade

Enderstrasse 90 | D-01277 Dresden
Telefon: +49 (0) 351.81186.0
Telefax: +49 (0) 351.81186.11
info@batimet.de | www.batimet.de

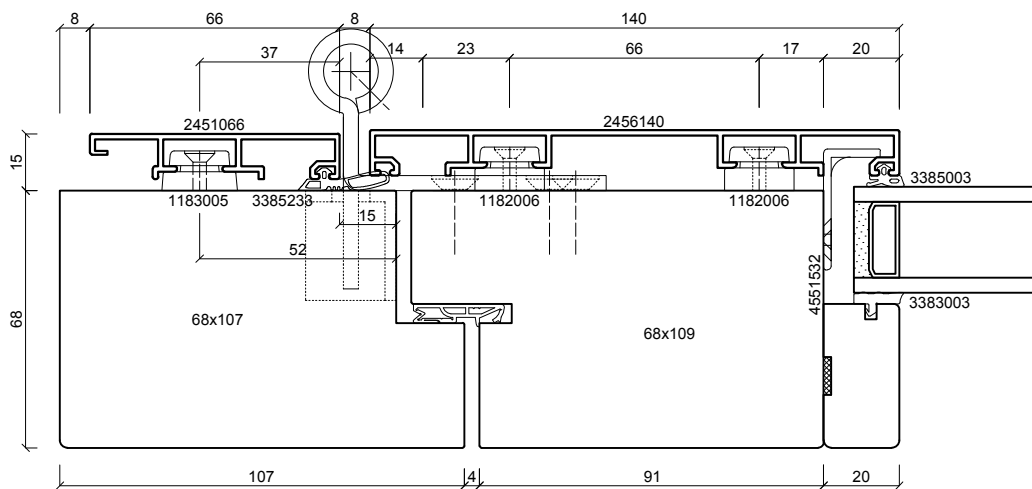
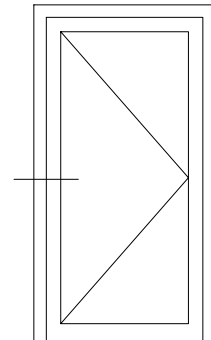
System		Datum	Name		Maßstab	
batimet TA35 DS TNA FVNG Tür nach außen öffnend Vertikalschnitt unten, Schwelle	Gezeich.	03.12.2018	Pickel		Ansicht	M1:1
	Gepr.				Detail	-
Beschreibung	Norm					
Flügel Setzholzprofil 140 mm Schwelle 90 mm, barrierefrei	Zeichnungs-Nr.: 41001-268				Index: A	



batimet
Holz-Aluminium · Systeme · Fenster · Fassade

Enderstrasse 90 | D-01277 Dresden
Telefon: +49 (0) 351.81186.0
Telefax: +49 (0) 351.81186.11
info@batimet.de | www.batimet.de

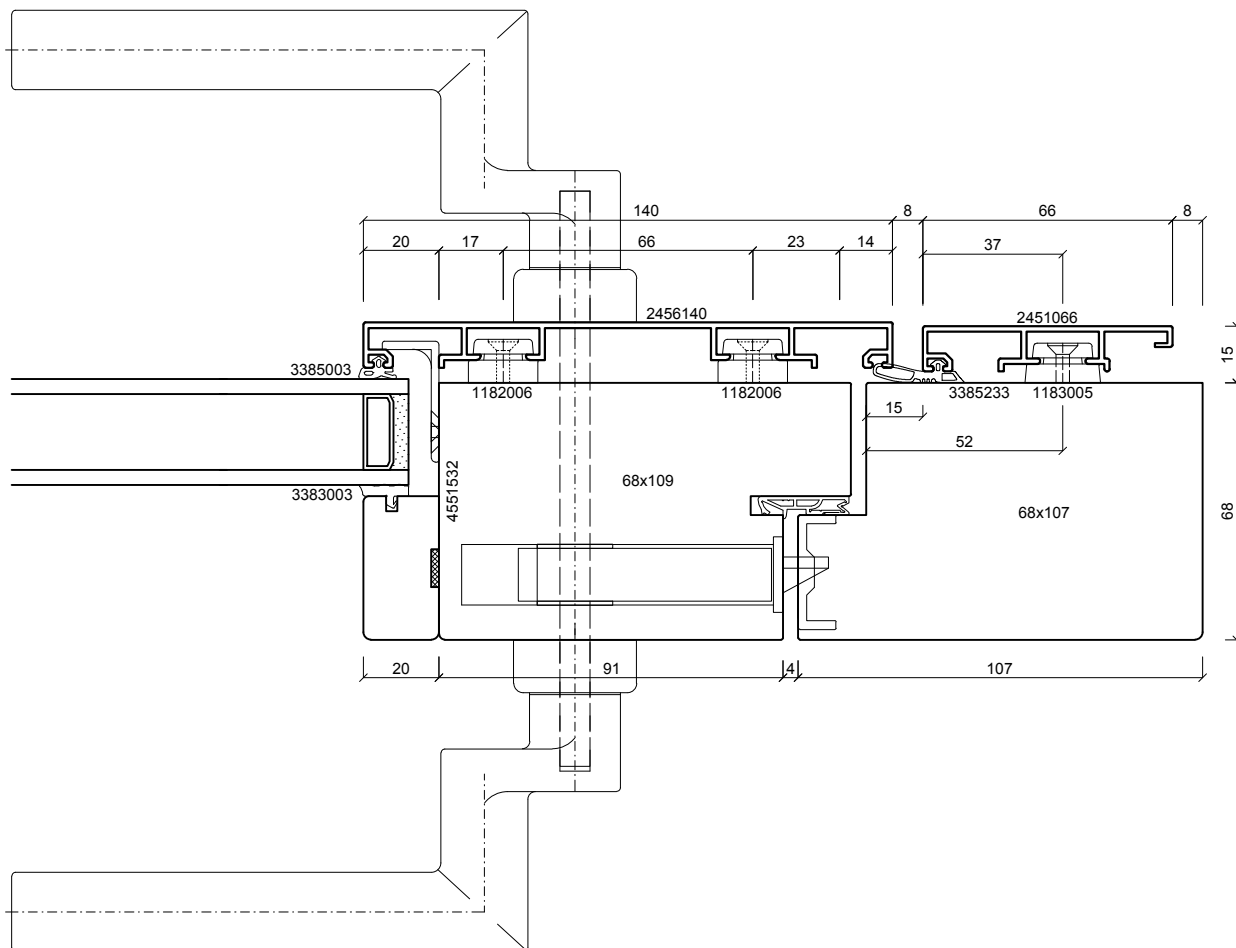
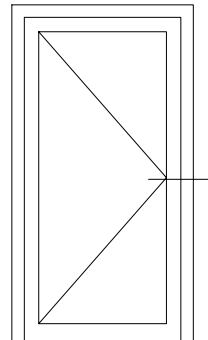
System		Datum	Name	Maßstab	
batimet TA35 DS TNA FVNG Tür nach außen öffnend Vertikalschnitt oben	Gezeich.	03.12.2018	Pickel	Ansicht	M1:2
	Gepr.			Detail	-
Beschreibung	Norm				
Flügel Setzholzprofil 140 mm Rahmen 66 mm	Zeichnungs-Nr.: 41002-268			Index: A	



batimet
Holz-Aluminium · Systeme · Fenster · Fassade

Enderstrasse 90 | D-01277 Dresden
Telefon: +49 (0) 351.81186.0
Telefax: +49 (0) 351.81186.11
info@batimet.de | www.batimet.de

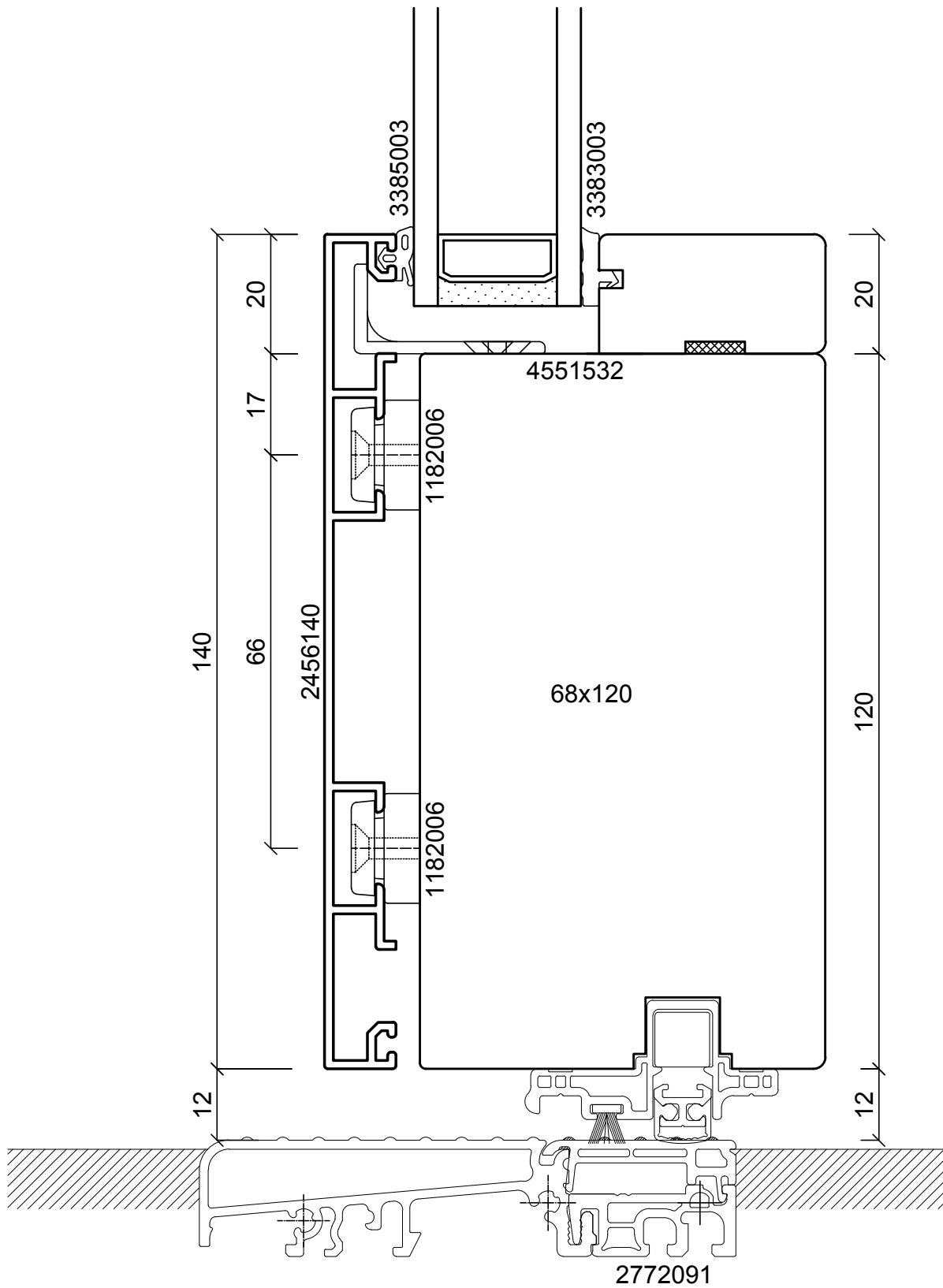
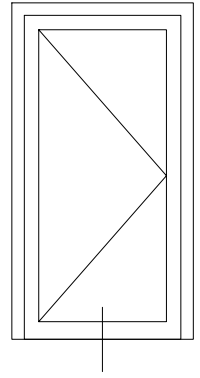
System		Datum	Name	Maßstab	
batimet TA35 DS TNA FVNG Tür nach außen öffnend Horizontalschnitt Bandseite	Gezeich.	03.12.2018	Pickel	Ansicht	M1:2
	Gepr.			Detail	-
Beschreibung	Norm				
Flügel Setzholzprofil 140 mm Rahmen 66 mm Band SIMONSWERK VX 7729/160-4 HA	Zeichnungs-Nr.: 41003-268			Index: A	



batimet
Holz-Aluminium · Systeme · Fenster · Fassade

Enderstrasse 90 | D-01277 Dresden
Telefon: +49 (0) 351.81186.0
Telefax: +49 (0) 351.81186.11
info@batimet.de | www.batimet.de

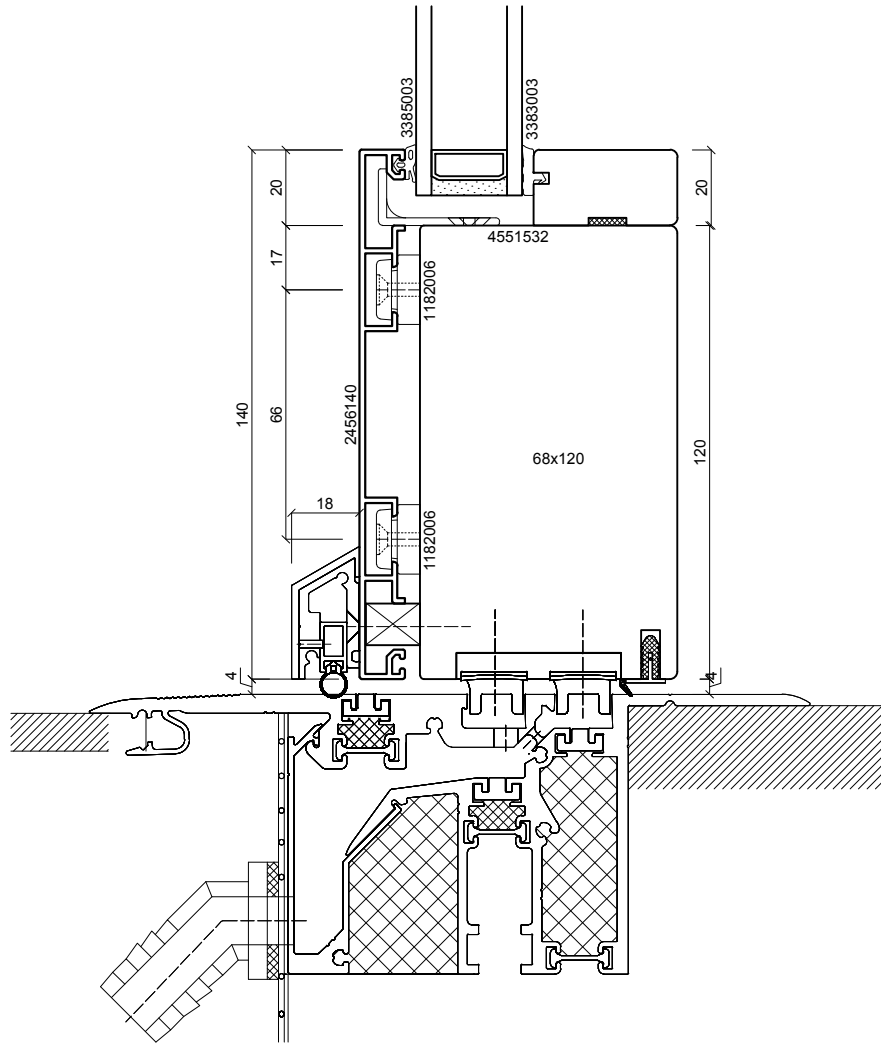
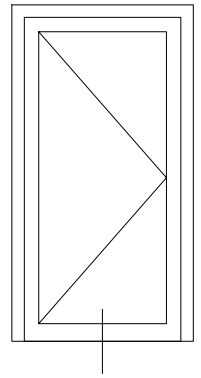
System		Datum	Name	Maßstab	
batimet TA35 DS TNA FVNG Tür nach außen öffnend Horizontalschnitt Griffseite	Gezeich.	03.12.2018	Pickel	Ansicht	M1:2
	Gepr.			Detail	-
Beschreibung	Norm				
Flügel Setzholzprofil 140 mm Rahmen 66 mm Türgriff, gekröpft	Zeichnungs-Nr.: 41004-268			Index: A	



batimet
Holz-Aluminium · Systeme · Fenster · Fassade

Enderstrasse 90 | D-01277 Dresden
Telefon: +49 (0) 351.81186.0
Telefax: +49 (0) 351.81186.11
info@batimet.de | www.batimet.de

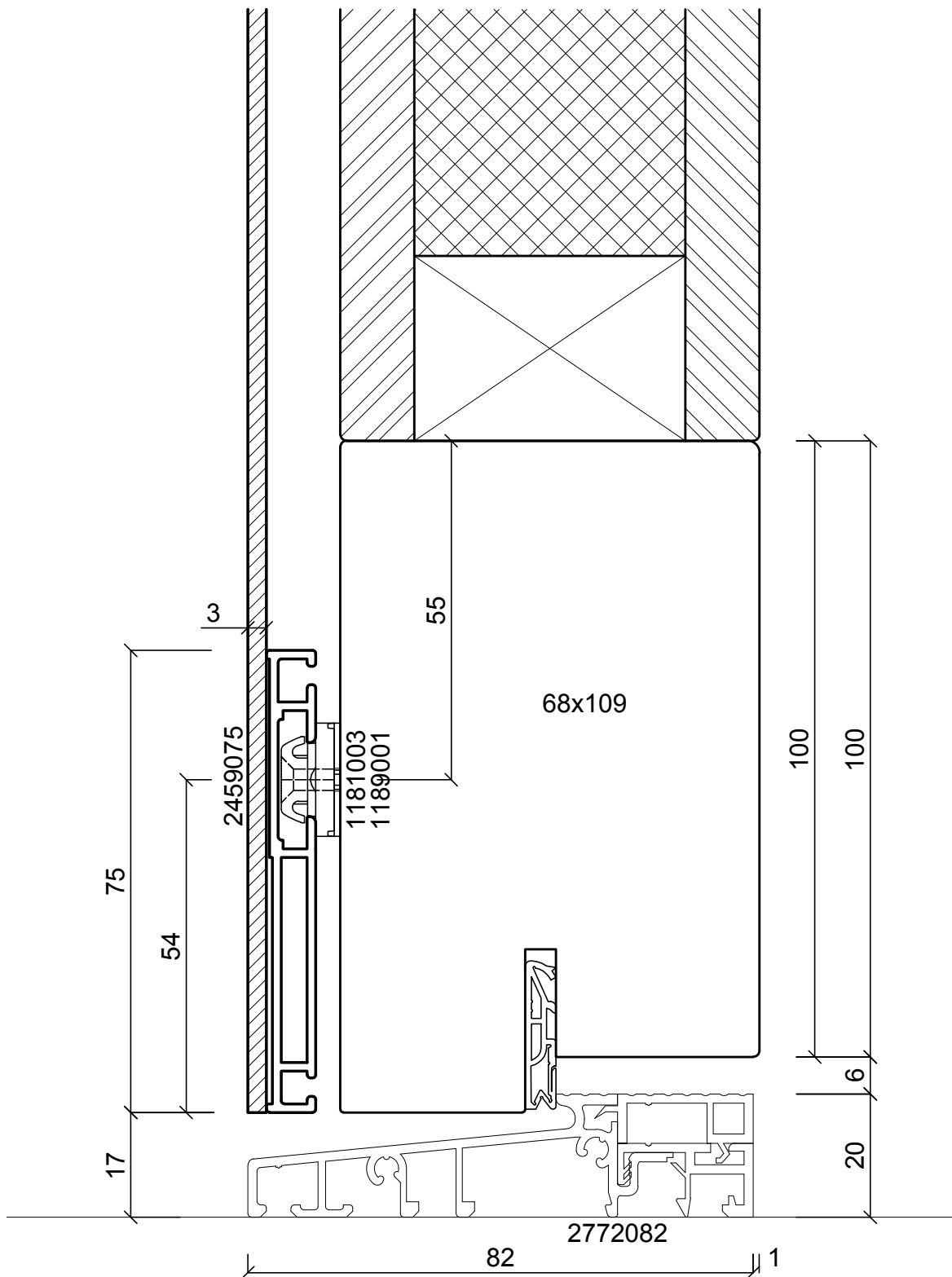
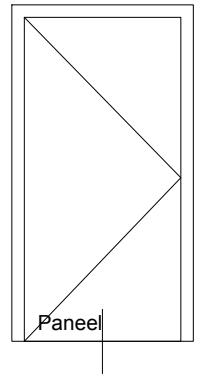
System		Datum	Name		Maßstab	
batimet TA35 DS TNAFVNG Tür nach außen öffnend Vertikalschnitt unten, Schwelle	Gezeich.	03.12.2018	Pickel		Ansicht	M1:1
	Gepr.				Detail	-
Beschreibung	Norm					
Flügel Setzholzprofil 140 mm Null-Schwelle mit absenkbarer Bodendichtung	Zeichnungs-Nr.: 41005-268			Index: A		



batimet
Holz-Aluminium · Systeme · Fenster · Fassade

Enderstrasse 90 | D-01277 Dresden
Telefon: +49 (0) 351.81186.0
Telefax: +49 (0) 351.81186.11
info@batimet.de | www.batimet.de

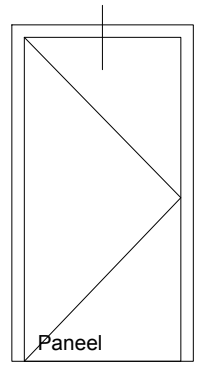
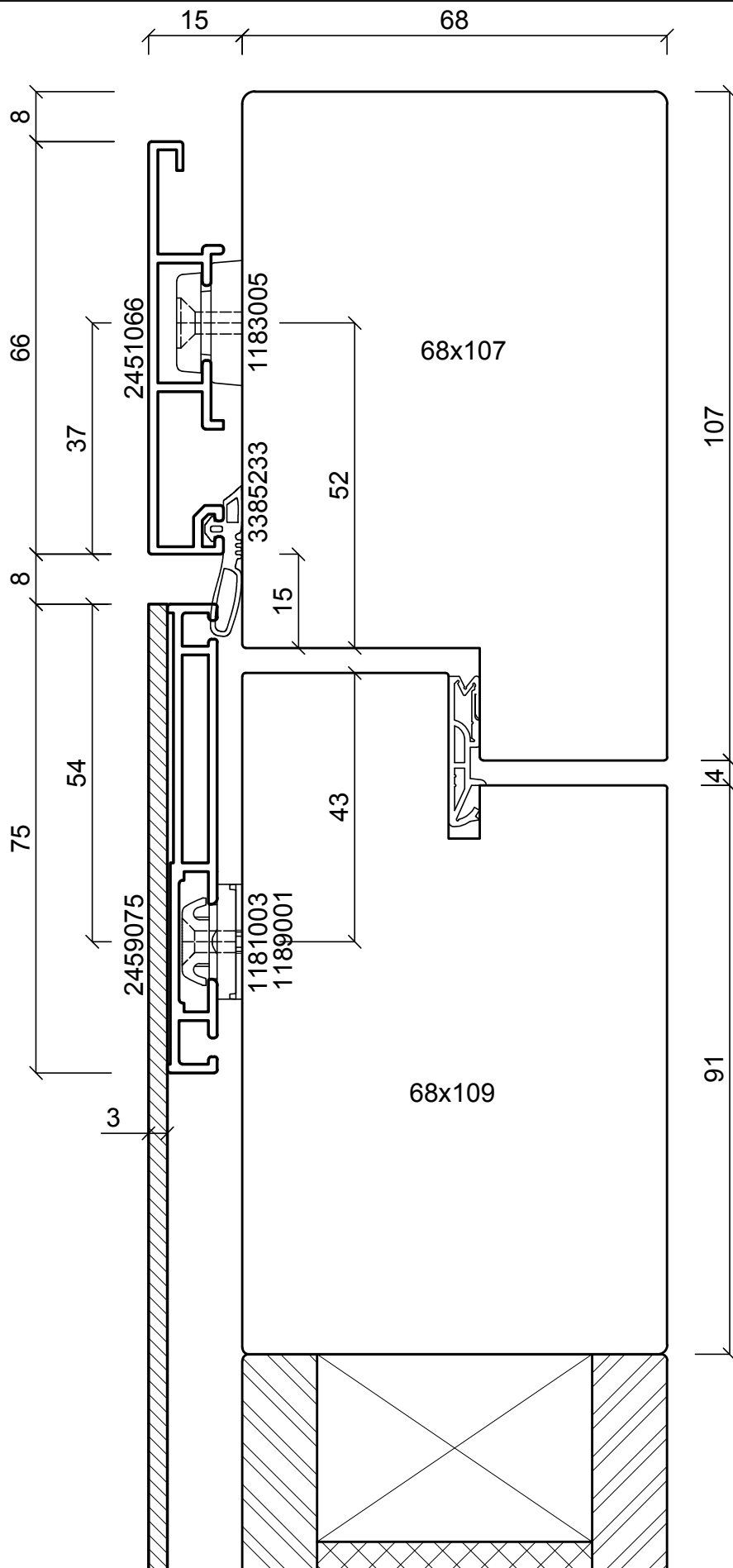
System	Datum	Name	Maßstab	
batimet TA35 DS TNAFVNG Tür nach außen öffnend Vertikalschnitt unten, Schwelle	Gezeich. 03.12.2018	Pickel	Ansicht	M1:2
	Gepr.		Detail	-
Beschreibung	Norm			
Flügel Setzholzprofil 140 mm Magnet-Nullschwelle MFAT 10 ALUMAT-Frey GmbH	Zeichnungs-Nr.: 41006-268		Index: A	



batimet
Holz-Aluminium · Systeme · Fenster · Fassade

Enderstrasse 90 | D-01277 Dresden
Telefon: +49 (0) 351.81186.0
Telefax: +49 (0) 351.81186.11
info@batimet.de | www.batimet.de

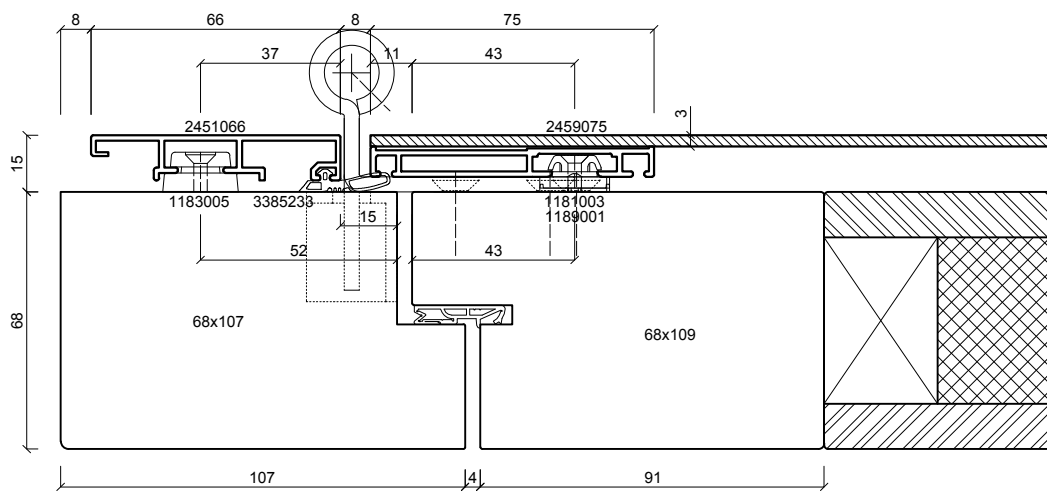
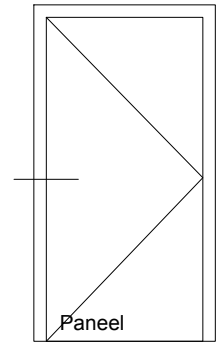
System		Datum	Name	Maßstab	
batimet TA35 DS TNA FVNG Tür nach außen öffnend Vertikalschnitt unten, Schwelle	Gezeich.	03.12.2018	Pickel	Ansicht	M1:1
	Gepr.			Detail	-
Beschreibung	Norm				
Flügel Blechapplikation Schwelle 90 mm, barrierefrei	Zeichnungs-Nr.: 41007-268			Index: A	



batimet
Holz-Aluminium · Systeme · Fenster · Fassade

Enderstrasse 90 | D-01277 Dresden
Telefon: +49 (0) 351.81186.0
Telefax: +49 (0) 351.81186.11
info@batimet.de | www.batimet.de

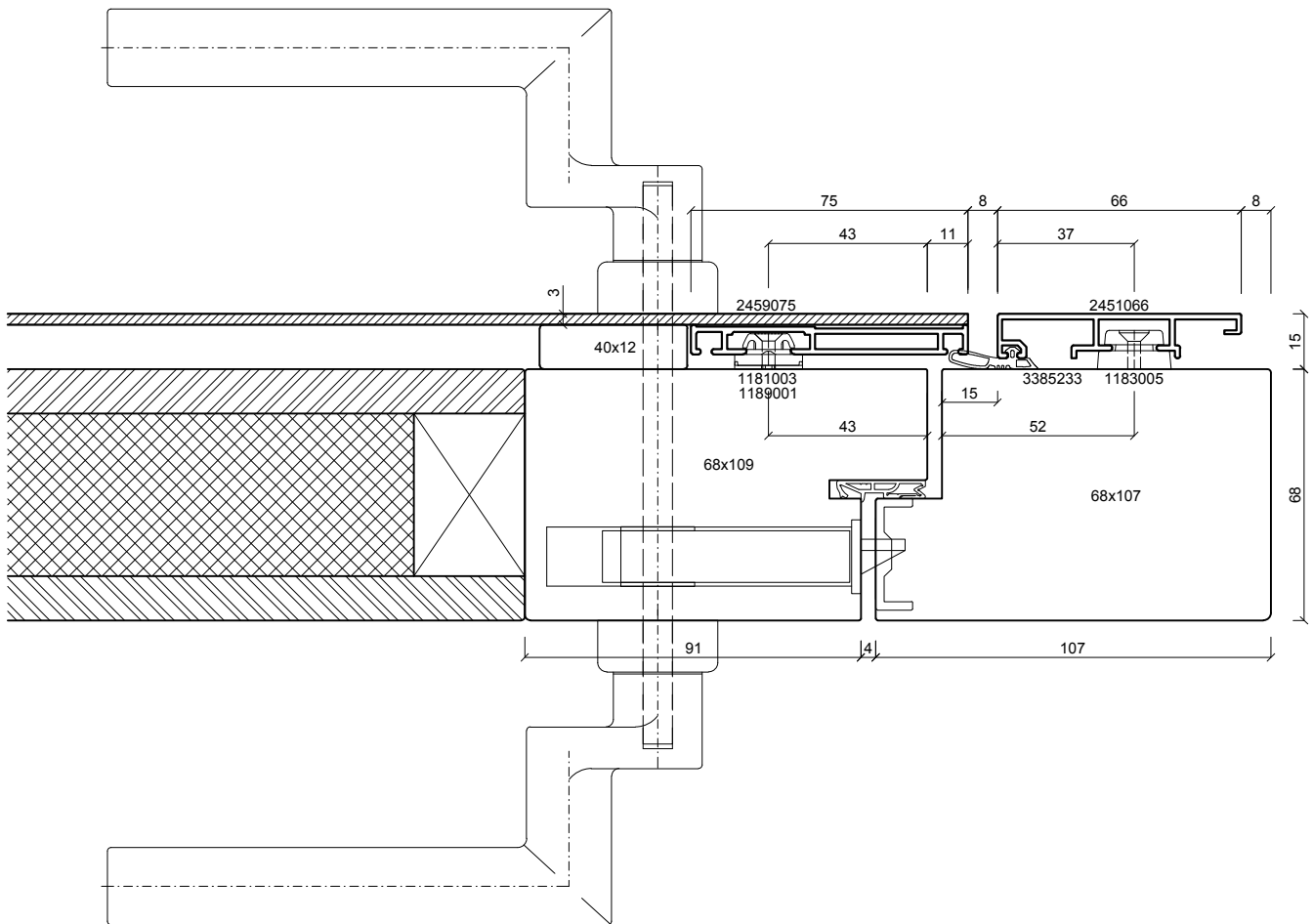
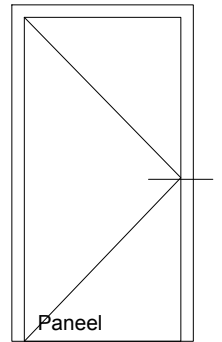
System	Datum		Name		Maßstab	
batimet TA35 DS TNA FVNG Tür nach außen öffnend Vertikalschnitt oben	Gezeich.	03.12.2018	Pickel		Ansicht	M1:1
	Gepr.				Detail	-
Beschreibung	Norm					
Flügel Blechapplikation Rahmen 66 mm	Zeichnungs-Nr.: 41008-268				Index: A	



batimet
Holz-Aluminium · Systeme · Fenster · Fassade

Enderstrasse 90 | D-01277 Dresden
Telefon: +49 (0) 351.81186.0
Telefax: +49 (0) 351.81186.11
info@batimet.de | www.batimet.de

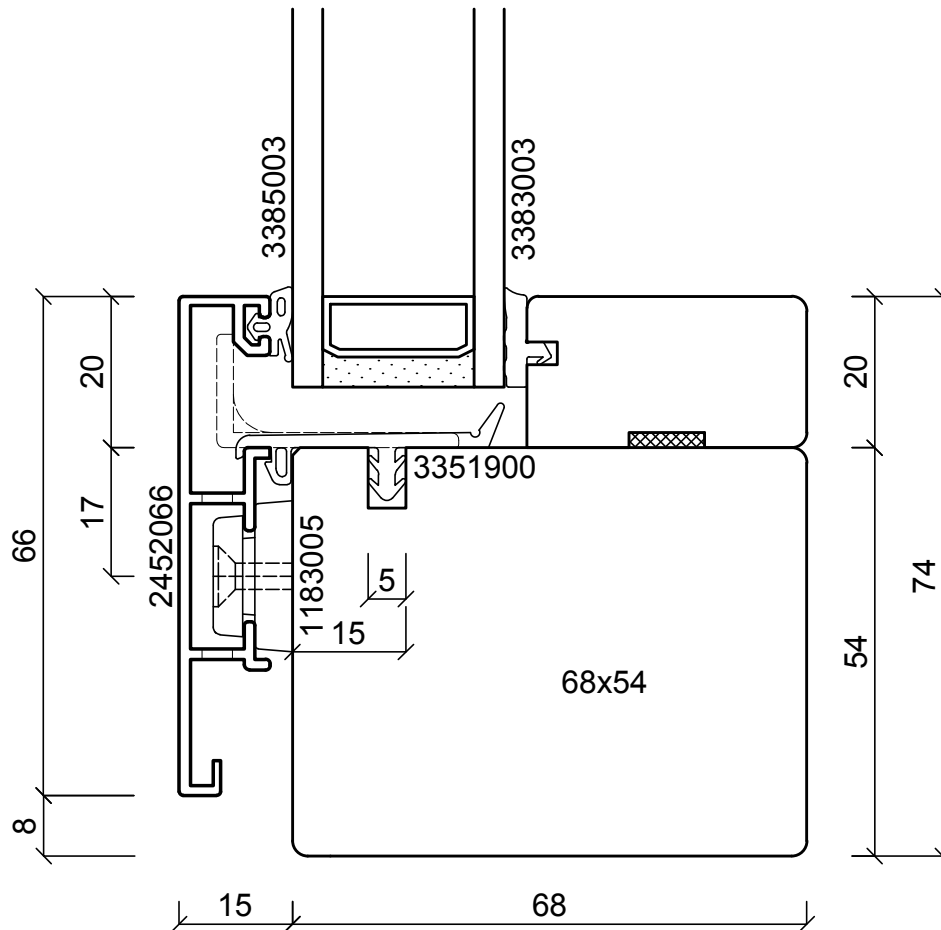
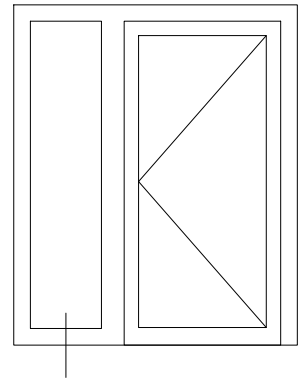
System		Datum	Name	Maßstab	
batimet TA35 DS TNA FVNG Tür nach außen öffnend Horizontalschnitt Bandseite	Gezeich.	03.12.2018	Pickel	Ansicht	M1:2
	Gepr.			Detail	-
Beschreibung	Norm				
Flügel Blechapplikation Rahmen 66 mm Band SIMONSWERK VX 7729/160-4 HA	Zeichnungs-Nr.: 41009-268			Index: A	



batimet
Holz-Aluminium · Systeme · Fenster · Fassade

Enderstrasse 90 | D-01277 Dresden
Telefon: +49 (0) 351.81186.0
Telefax: +49 (0) 351.81186.11
info@batimet.de | www.batimet.de

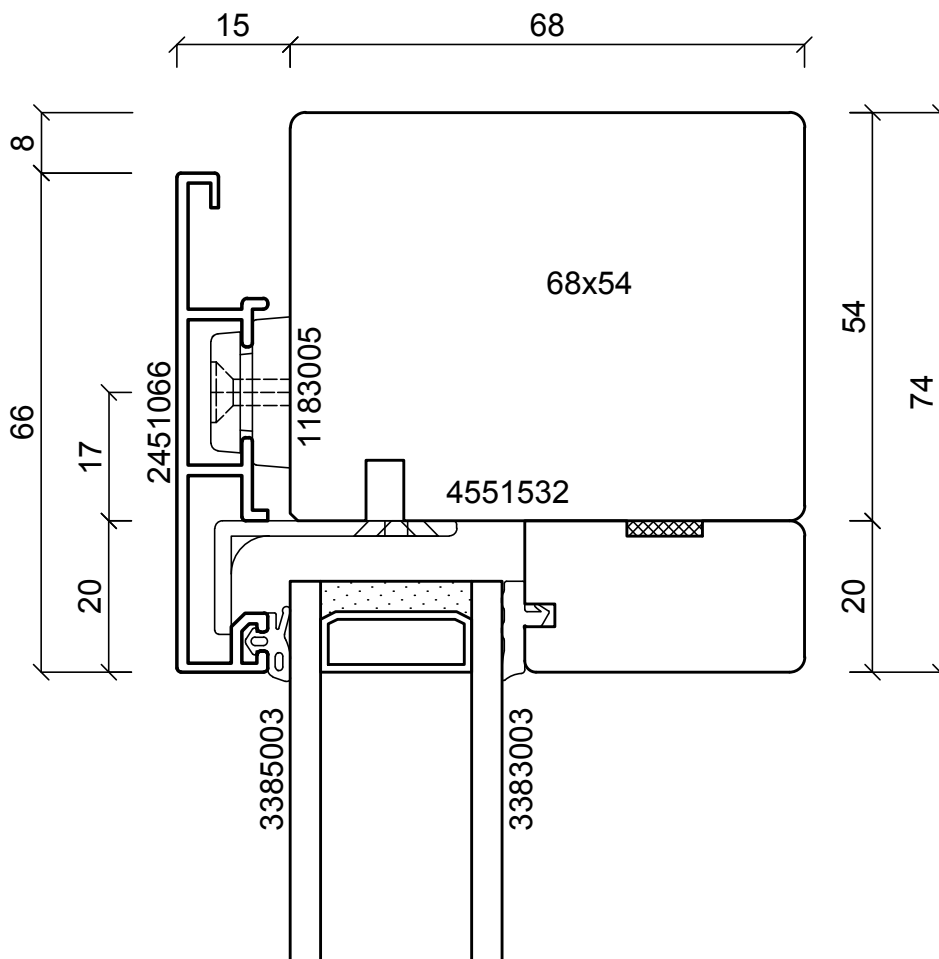
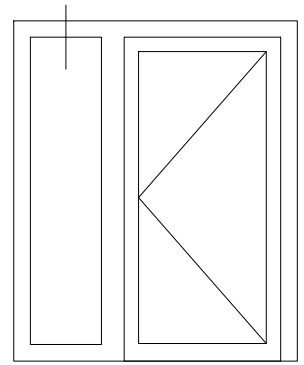
System		Datum	Name	Maßstab	
batimet TA35 DS TNA FVNG Tür nach außen öffnend Horizontalschnitt Griffseite	Gezeich.	03.12.2018	Pickel	Ansicht	M1:2
	Gepr.			Detail	-
Beschreibung	Norm				
Flügel Blechapplikation Rahmen 66 mm Türgriff, gekröpft	Zeichnungs-Nr.: 41010-268			Index: A	



batimet
Holz-Aluminium · Systeme · Fenster · Fassade

Enderstrasse 90 | D-01277 Dresden
Telefon: +49 (0) 351.81186.0
Telefax: +49 (0) 351.81186.11
info@batimet.de | www.batimet.de

System		Datum	Name	Maßstab	
batimet TA35 DS TNA FVNG Tür nach außen öffnend Vertikalschnitt unten, Festverglasung	Gezeich.	03.12.2018	Pickel	Ansicht	M1:1
	Gepr.			Detail	-
Beschreibung	Norm				
Rahmen 66 mm mit Entwässerung	Zeichnungs-Nr.: 41101-268			Index: A	

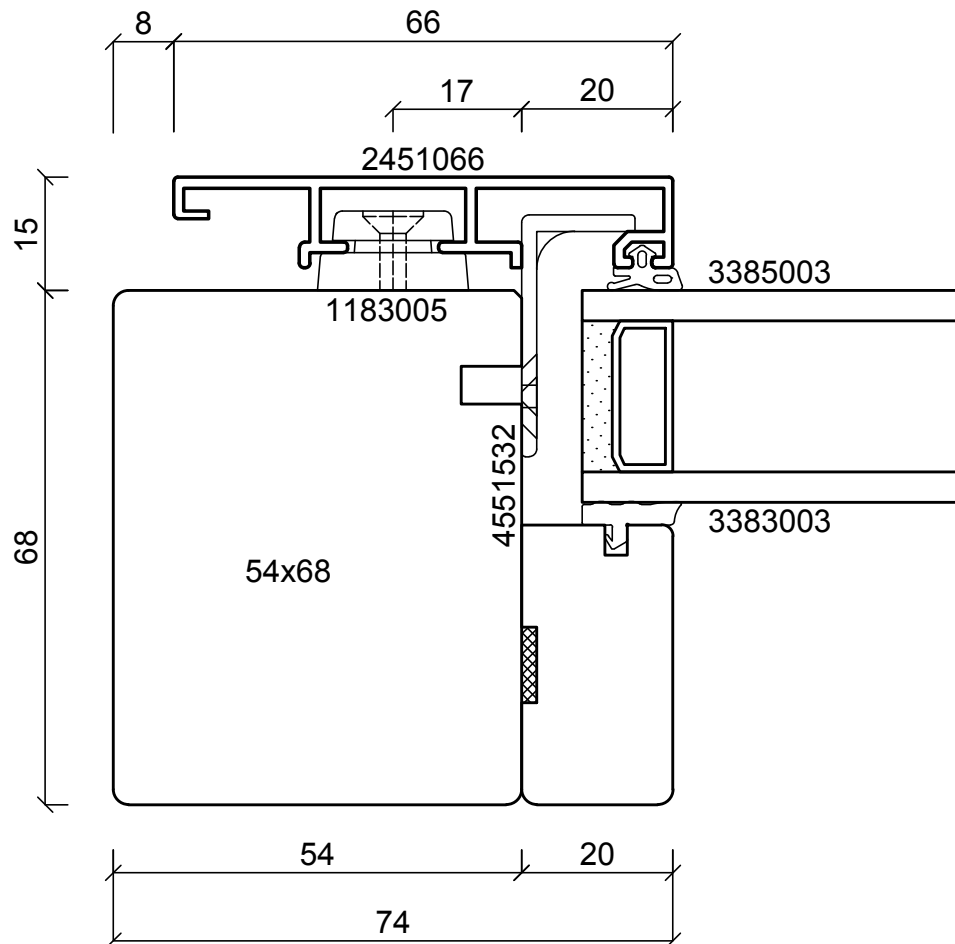
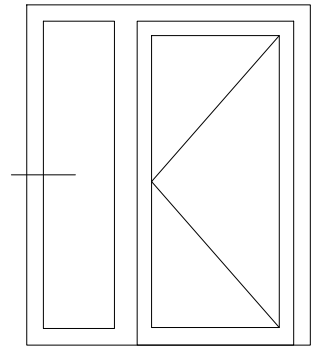


batimet

Holz-Aluminium · Systeme · Fenster · Fassade

Enderstrasse 90 | D-01277 Dresden
 Telefon: +49 (0) 351.81186.0
 Telefax: +49 (0) 351.81186.11
 info@batimet.de | www.batimet.de

System		Datum	Name	Maßstab	
batimet TA35 DS TNA FVNG Tür nach außen öffnend Vertikalschnitt oben, Festverglasung	Gezeich.	03.12.2018	Pickel	Ansicht	M1:1
	Gepr.			Detail	-
Beschreibung	Norm				
Rahmen 66 mm	Zeichnungs-Nr.: 41102-268			Index: A	



batimet

Holz-Aluminium · Systeme · Fenster · Fassade

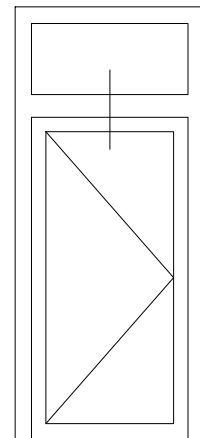
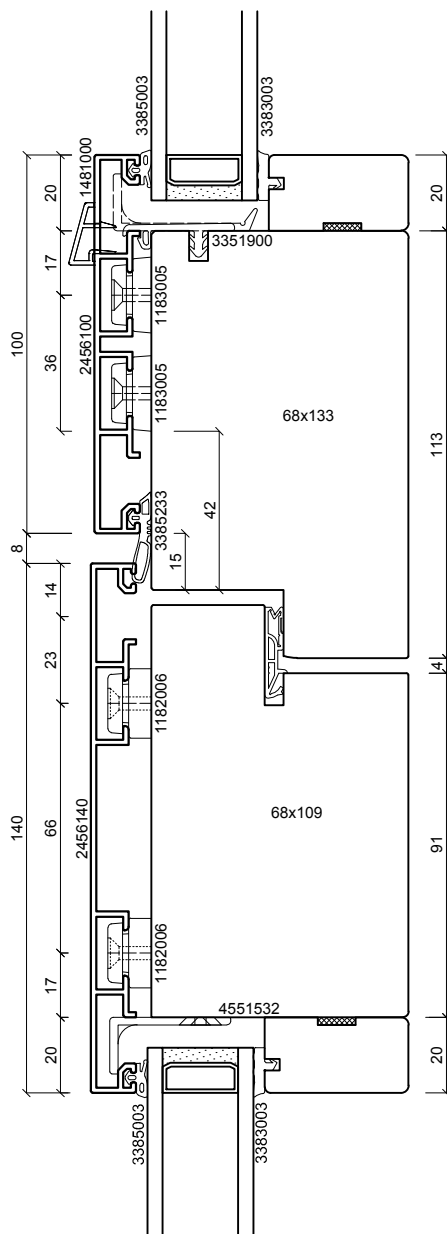
Enderstrasse 90 | D-01277 Dresden

Telefon: +49 (0) 351.81186.0

Telefax: +49 (0) 351.81186.11

info@batimet.de | www.batimet.de

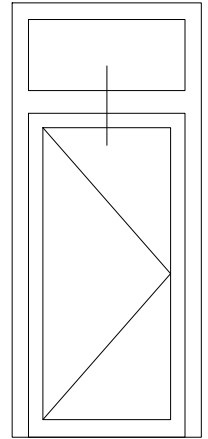
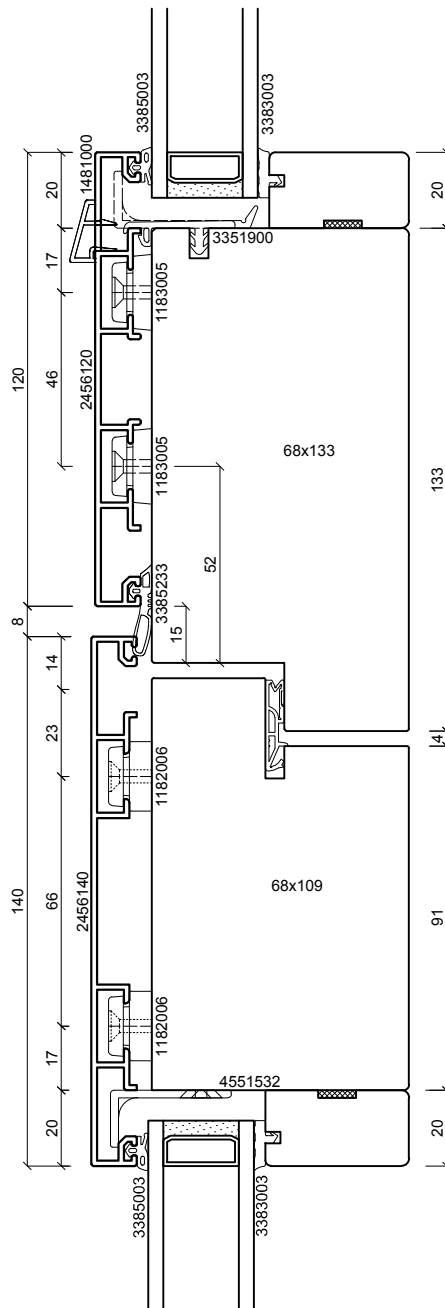
System		Datum	Name	Maßstab	
batimet TA35 DS TNA FVNG Tür nach außen öffnend Horizontalschnitt, Festverglasung	Gezeich.	03.12.2018	Pickel	Ansicht	M1:1
	Gepr.			Detail	-
Beschreibung	Norm				
Rahmen 66 mm	Zeichnungs-Nr.: 41103-268			Index: A	



batimet
Holz-Aluminium · Systeme · Fenster · Fassade

Enderstrasse 90 | D-01277 Dresden
Telefon: +49 (0) 351.81186.0
Telefax: +49 (0) 351.81186.11
info@batimet.de | www.batimet.de

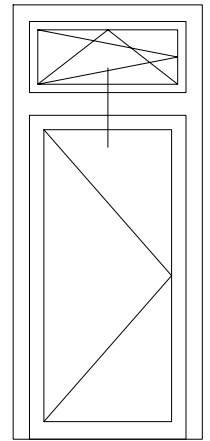
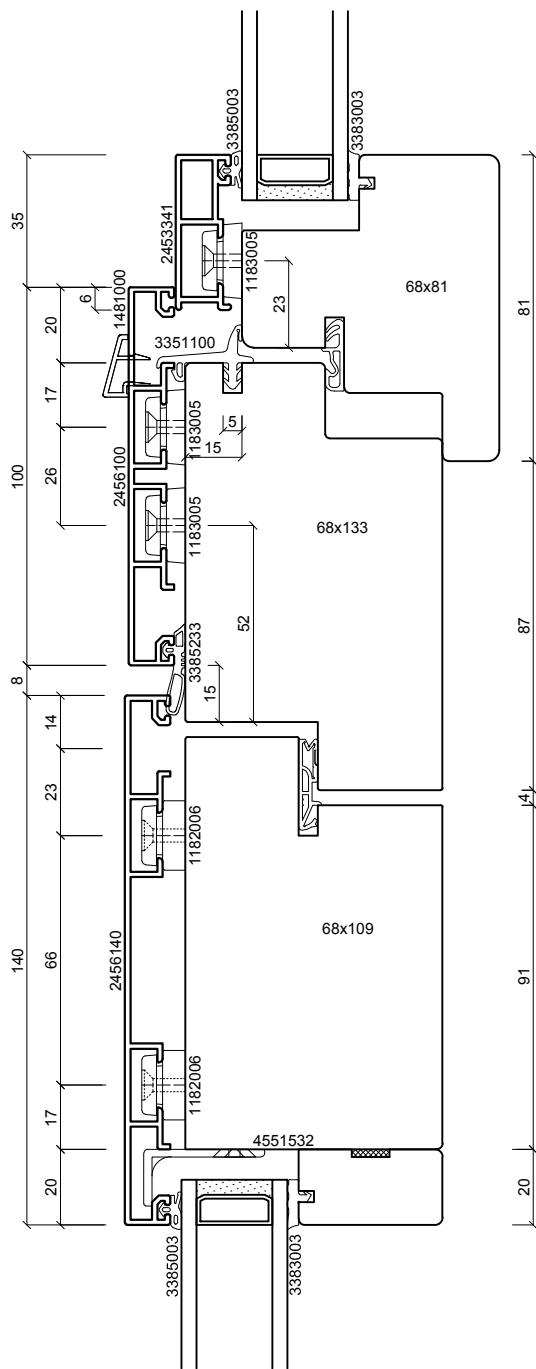
System		Datum	Name	Maßstab	
batimet TA35 DS TNA FVNG Tür nach außen öffnend Vertikalschnitt Kämpfer	Gezeich.	03.12.2018	Pickel	Ansicht	M1:2
	Gepr.			Detail	-
Beschreibung	Norm				
Rahmen Setzholzprofil 100 mm Flügel Setzholzprofil 140 mm	Zeichnungs-Nr.: 41201-268			Index: A	



batimet
Holz-Aluminium · Systeme · Fenster · Fassade

Enderstrasse 90 | D-01277 Dresden
Telefon: +49 (0) 351.81186.0
Telefax: +49 (0) 351.81186.11
info@batimet.de | www.batimet.de

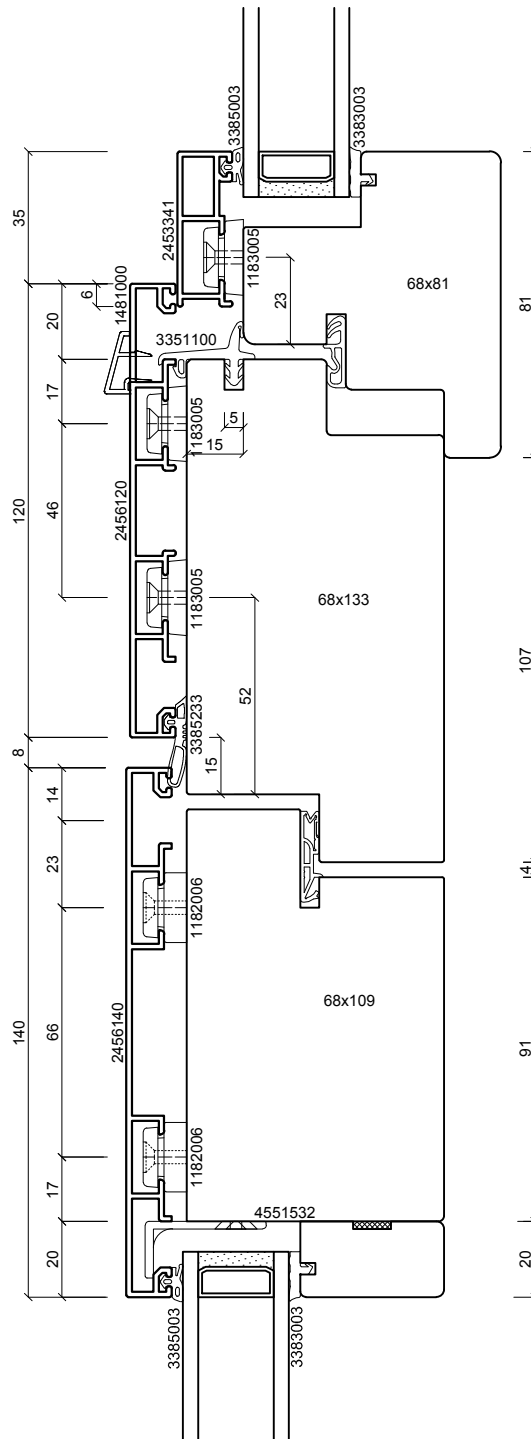
System		Datum	Name	Maßstab	
batimet TA35 DS TNA FVNG Tür nach außen öffnend Vertikalschnitt Kämpfer	Gezeich.	03.12.2018	Pickel	Ansicht	-
	Gepr.			Detail	-
Beschreibung	Norm				
Rahmen Setzholzprofil 120 mm Flügel Setzholzprofil 140 mm	Zeichnungs-Nr.: 41202-268			Index: A	



batimet
Holz-Aluminium · Systeme · Fenster · Fassade

Enderstrasse 90 | D-01277 Dresden
Telefon: +49 (0) 351.81186.0
Telefax: +49 (0) 351.81186.11
info@batimet.de | www.batimet.de

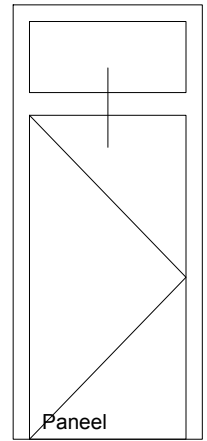
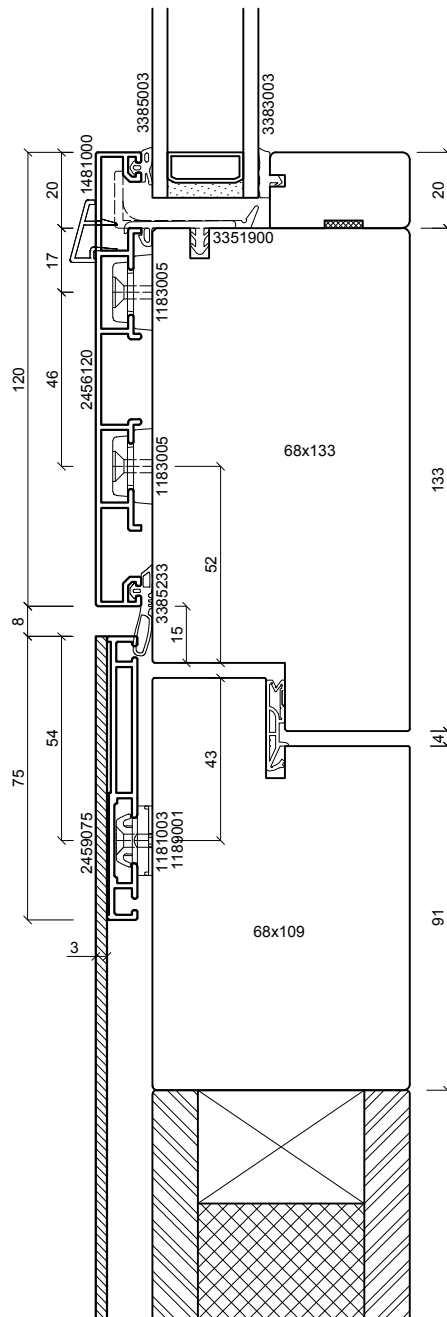
System		Datum	Name	Maßstab	
batimet TA35 DS TNA FVNG Tür nach außen öffnend Vertikalschnitt Kämpfer, offenes OL	Gezeich.	03.12.2018	Pickel	Ansicht	M1:2
	Gepr.			Detail	-
Beschreibung	Norm				
Flügel 41 mm Setzholzprofil 100 mm Flügel Setzholzprofil 140 mm		Zeichnungs-Nr.: 41203-268		Index: A	



batimet
Holz-Aluminium · Systeme · Fenster · Fassade

Enderstrasse 90 | D-01277 Dresden
Telefon: +49 (0) 351.81186.0
Telefax: +49 (0) 351.81186.11
info@batimet.de | www.batimet.de

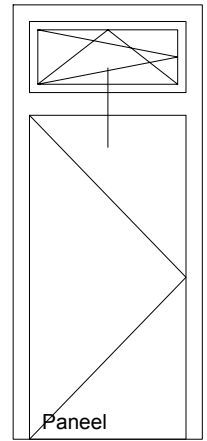
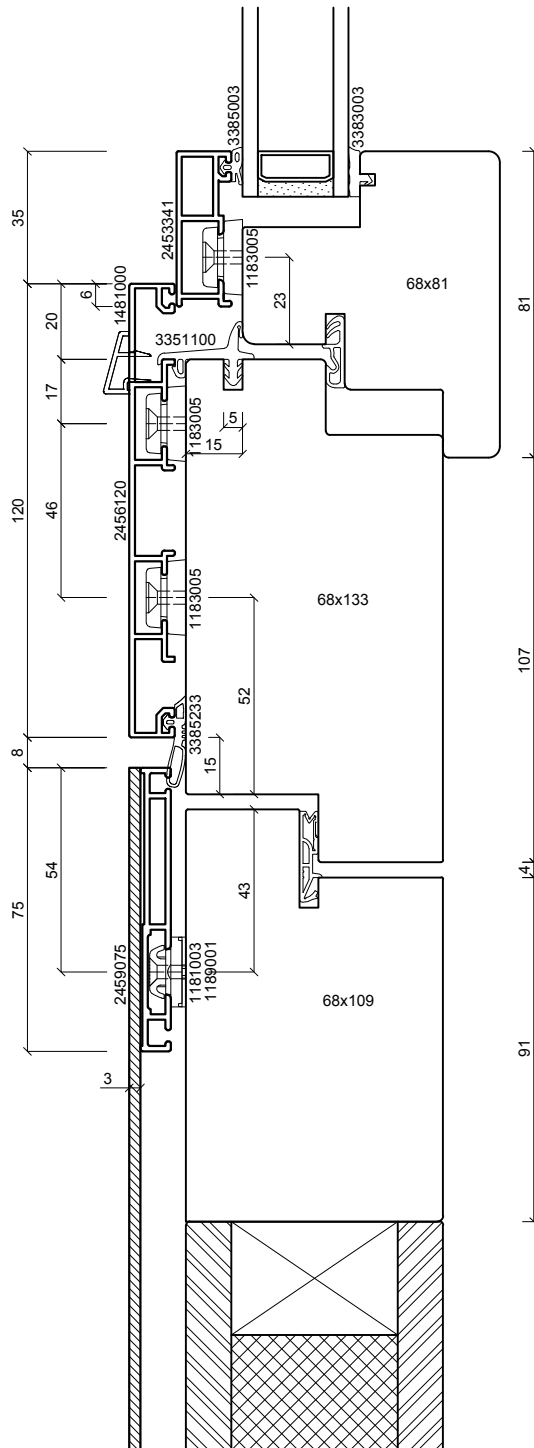
System	Datum	Name	Maßstab	
batimet TA35 DS TNA FVNG Tür nach außen öffnend Vertikalschnitt Kämpfer, öffnenbares OL	Gezeich.	03.12.2018	Pickel	Ansicht -
	Gepr.			Detail -
Beschreibung	Norm			
Flügel 41 mm Setzholzprofil 120 mm Flügel Setzholzprofil 140 mm	Zeichnungs-Nr.: 41204-268			Index: A



batimet
Holz-Aluminium · Systeme · Fenster · Fassade

Enderstrasse 90 | D-01277 Dresden
Telefon: +49 (0) 351.81186.0
Telefax: +49 (0) 351.81186.11
info@batimet.de | www.batimet.de

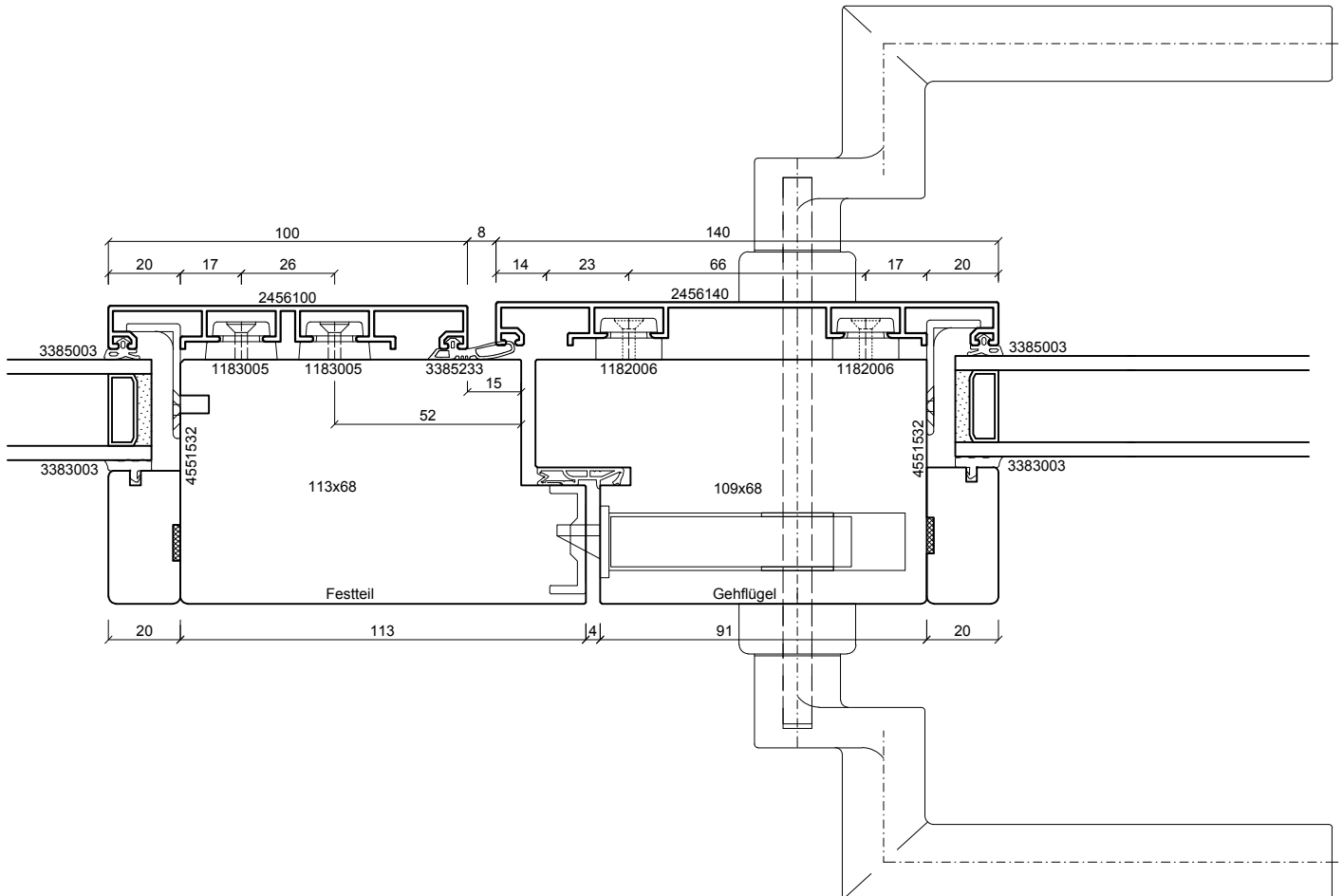
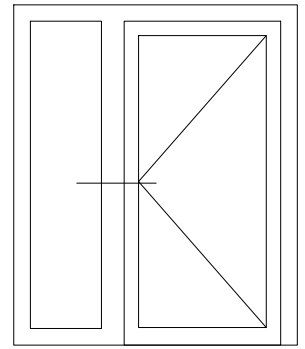
System	Datum	Name	Maßstab	
batimet TA35 DS TNA FVNG Tür nach außen öffnend Vertikalschnitt Kämpfer	Gezeich. 03.12.2018	Pickel	Ansicht	M1:2
	Gepr.		Detail	-
Beschreibung	Norm			
Rahmen Setzholzprofil 120 mm Flügel Blechapplikation	Zeichnungs-Nr.: 41205-268		Index: A	



batimet
Holz-Aluminium · Systeme · Fenster · Fassade

Enderstrasse 90 | D-01277 Dresden
Telefon: +49 (0) 351.81186.0
Telefax: +49 (0) 351.81186.11
info@batimet.de | www.batimet.de

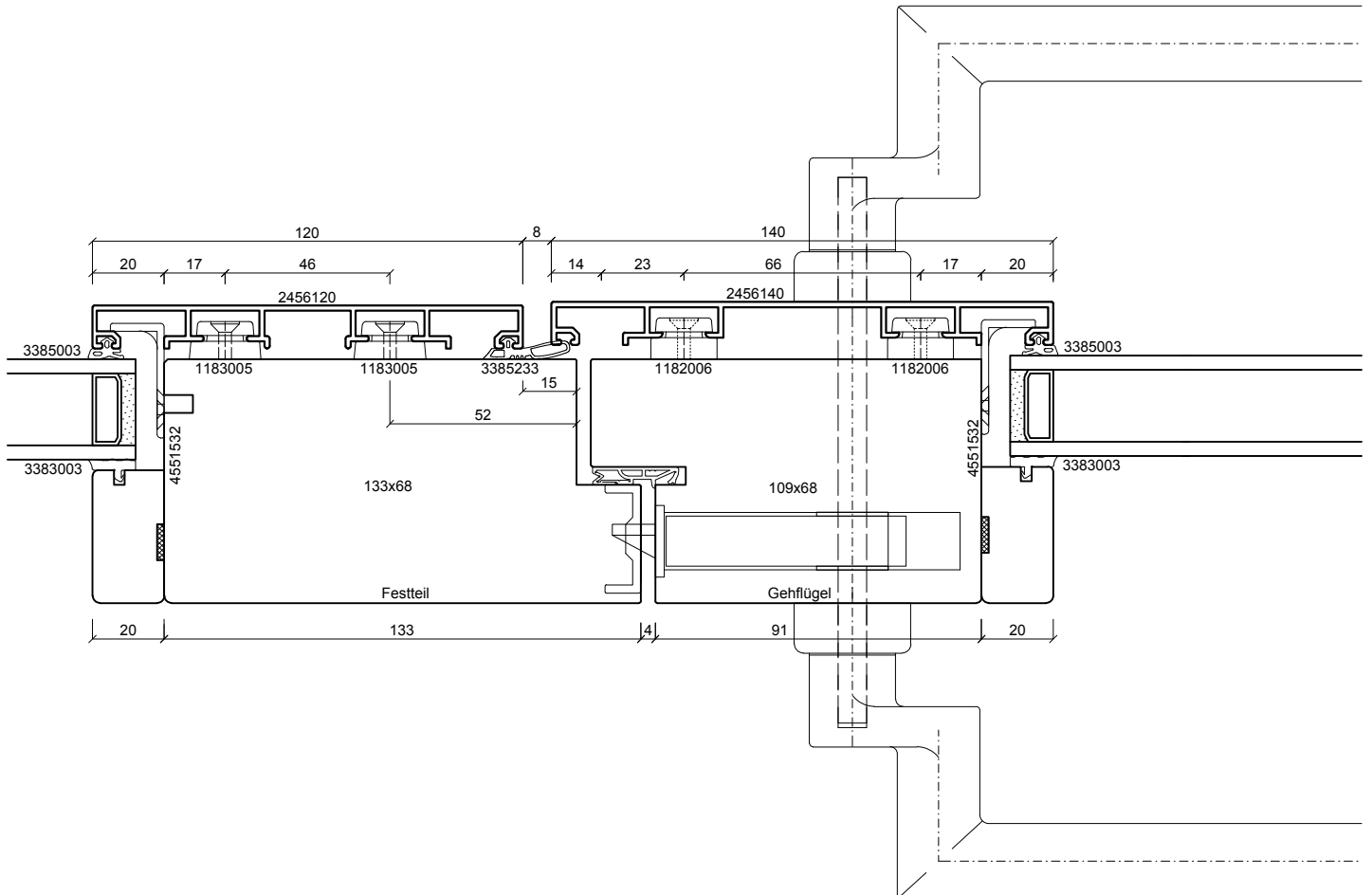
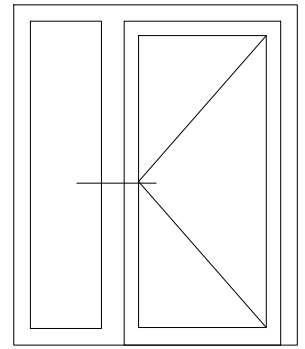
System		Datum	Name	Maßstab	
batimet TA35 DS TNA FVNG Tür nach außen öffnend Vertikalschnitt Kämpfer, offenes OL	Gezeich.	03.12.2018	Pickel	Ansicht	M1:2
	Gepr.			Detail	-
Beschreibung	Norm				
Flügel 41 mm Setzholzprofil 120 mm Flügel Blechapplikation		Zeichnungs-Nr.: 41206-268		Index: A	



batimet
Holz-Aluminium · Systeme · Fenster · Fassade

Enderstrasse 90 | D-01277 Dresden
Telefon: +49 (0) 351.81186.0
Telefax: +49 (0) 351.81186.11
info@batimet.de | www.batimet.de

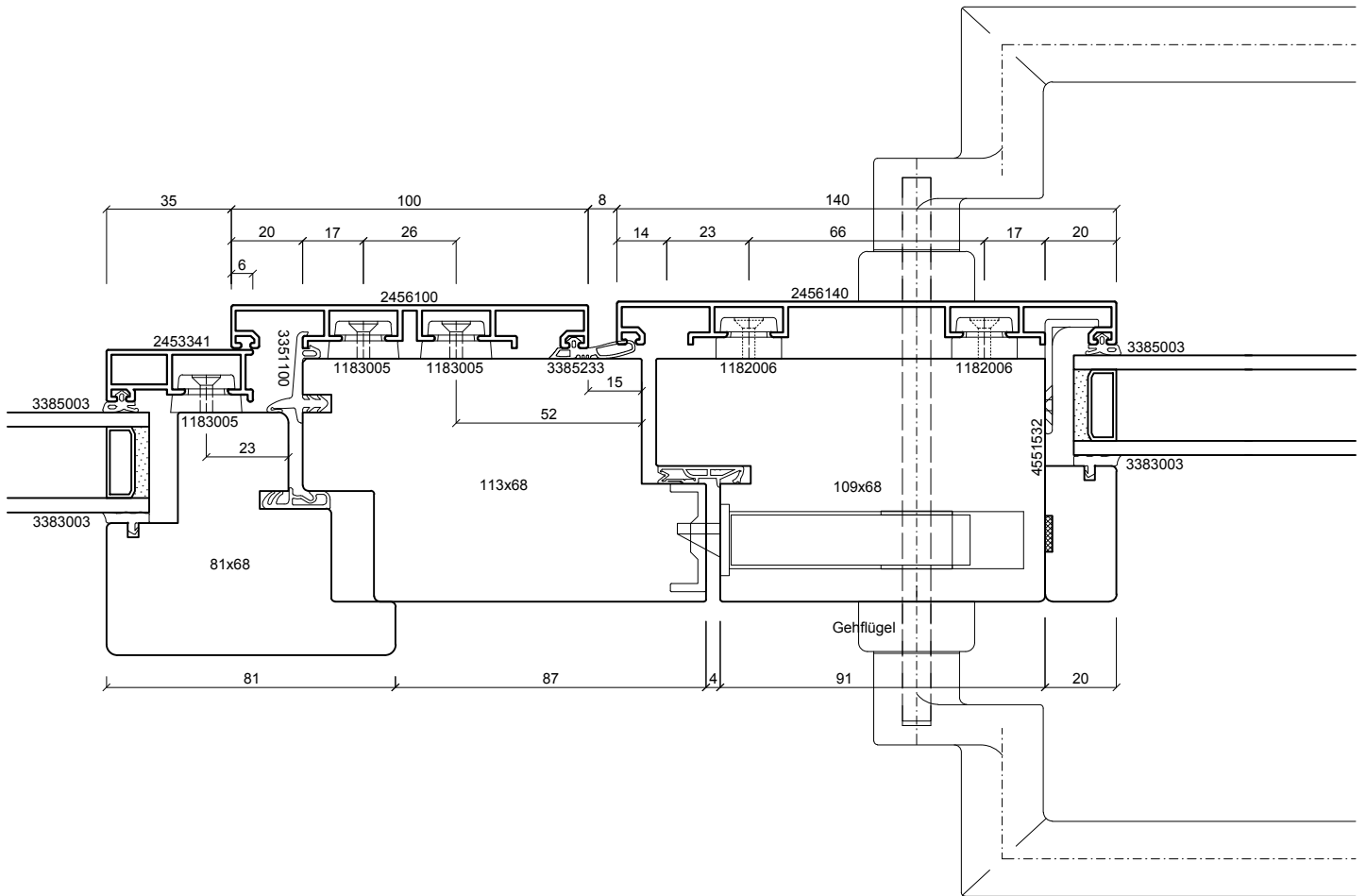
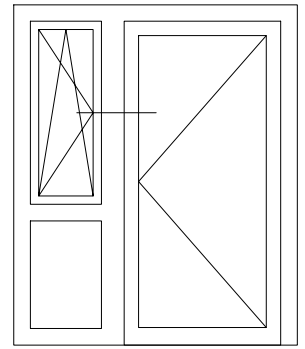
System		Datum	Name	Maßstab	
batimet TA35 DS TNA FVNG Tür nach außen öffnend Horizontalschnitt Setzholz	Gezeich.	03.12.2018	Pickel	Ansicht	M1:2
	Gepr.			Detail	-
Beschreibung	Norm				
Setzholzprofil 100 mm Flügel Setzholzprofil 140 mm	Zeichnungs-Nr.: 41301-268			Index: A	



batimet
Holz-Aluminium · Systeme · Fenster · Fassade

Enderstrasse 90 | D-01277 Dresden
Telefon: +49 (0) 351.81186.0
Telefax: +49 (0) 351.81186.11
info@batimet.de | www.batimet.de

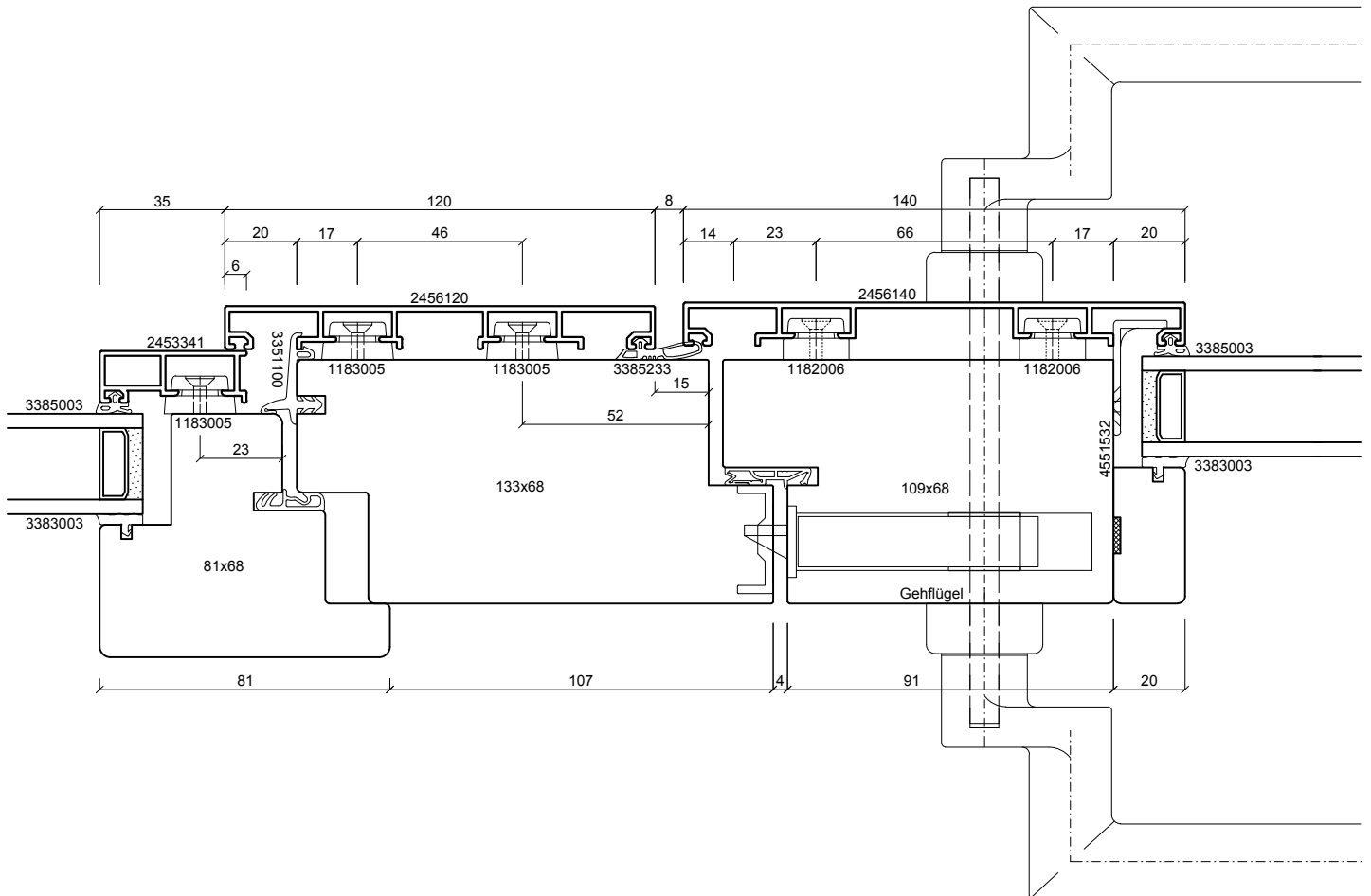
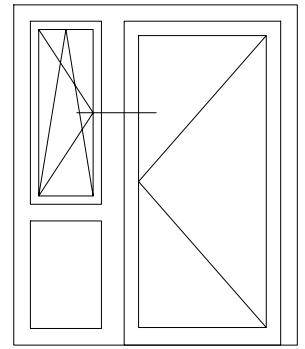
System		Datum	Name	Maßstab	
batimet TA35 DS TNA FVNG Tür nach außen öffnend Horizontalschnitt Setzholz	Gezeich.	03.12.2018	Pickel	Ansicht	M1:2
	Gepr.			Detail	-
Beschreibung	Norm				
Setzholzprofil 120 mm Flügel Setzholzprofil 140 mm	Zeichnungs-Nr.: 41302-268			Index: A	



batimet
Holz-Aluminium · Systeme · Fenster · Fassade

Enderstrasse 90 | D-01277 Dresden
Telefon: +49 (0) 351.81186.0
Telefax: +49 (0) 351.81186.11
info@batimet.de | www.batimet.de

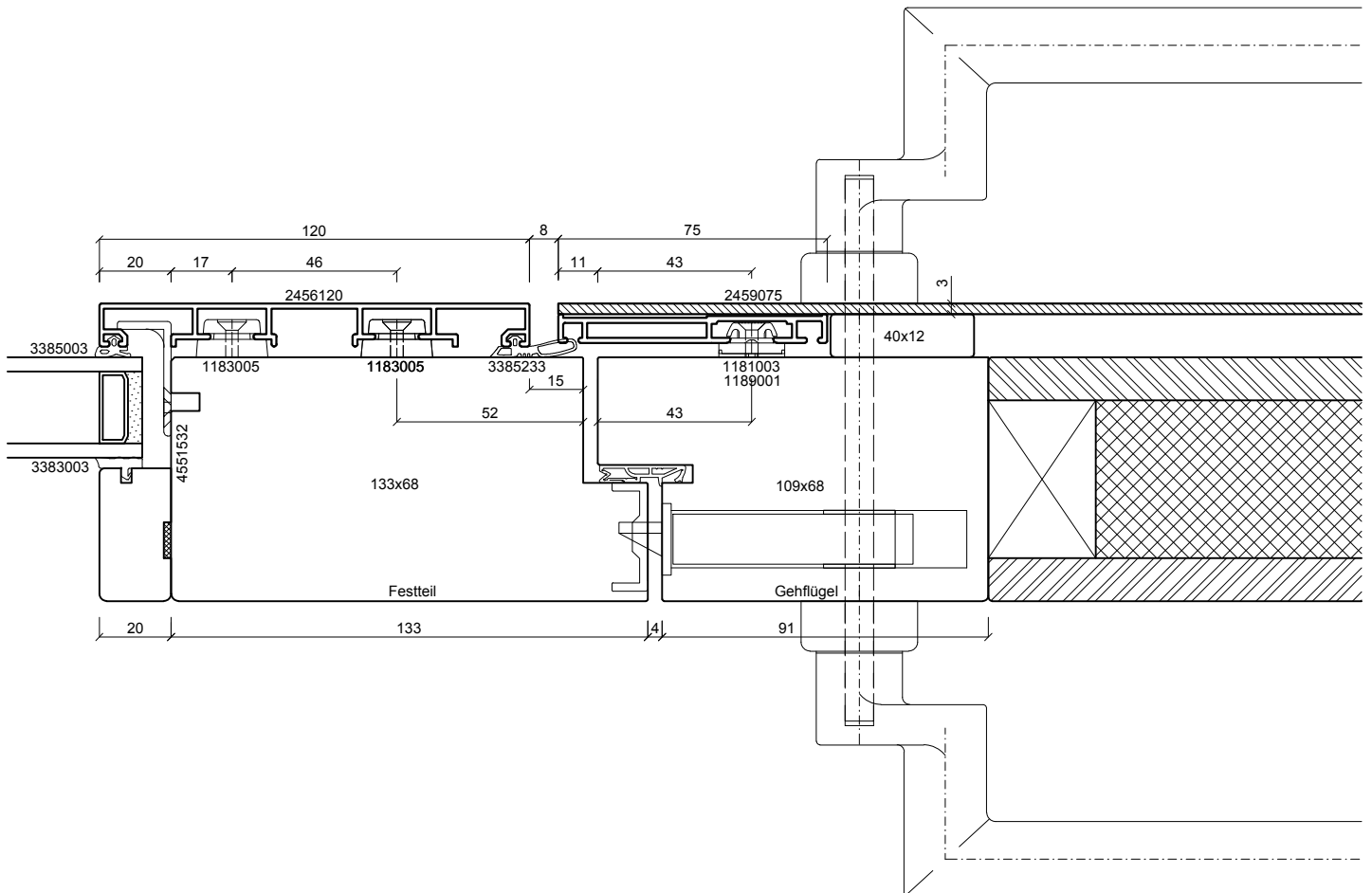
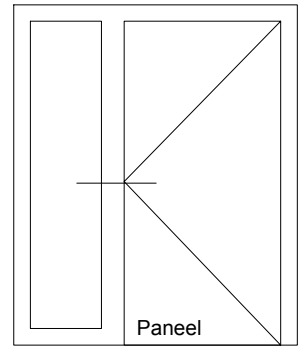
System	Datum	Name	Maßstab	
batimet TA35 DS TNA FVNG Tür nach außen öffnend Horizontalschnitt Setzholz	Gezeich. 03.12.2018	Pickel	Ansicht	M1:2
	Gepr.		Detail	-
Beschreibung	Norm			
Flügel 41 mm Setzholzprofil 100 mm Flügel Setzholzprofil 140 mm	Zeichnungs-Nr.: 41303-268		Index: A	



batimet
Holz-Aluminium · Systeme · Fenster · Fassade

Enderstrasse 90 | D-01277 Dresden
Telefon: +49 (0) 351.81186.0
Telefax: +49 (0) 351.81186.11
info@batimet.de | www.batimet.de

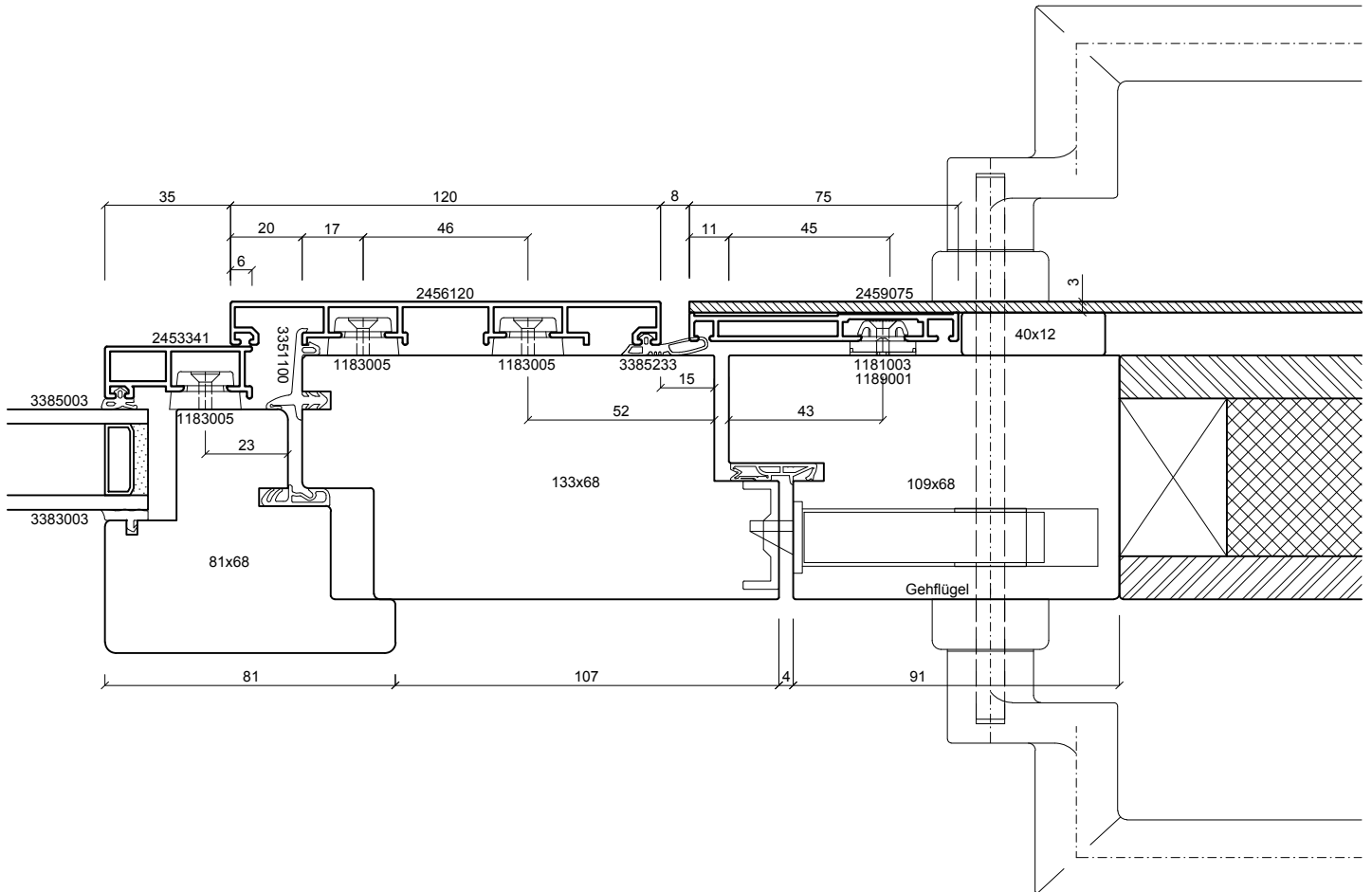
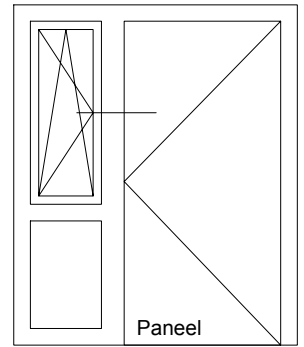
System	Datum	Name	Maßstab	
batimet TA35 DS TNA FVNG Tür nach außen öffnend Horizontalschnitt Setzholz	Gezeich. 03.12.2018	Pickel	Ansicht	-
	Gepr.		Detail	-
Beschreibung	Norm			
Flügel 41 mm Setzholzprofil 120 mm Flügel Setzholzprofil 140 mm	Zeichnungs-Nr.: 41304-268		Index: A	



batimet
Holz-Aluminium · Systeme · Fenster · Fassade

Enderstrasse 90 | D-01277 Dresden
Telefon: +49 (0) 351.81186.0
Telefax: +49 (0) 351.81186.11
info@batimet.de | www.batimet.de

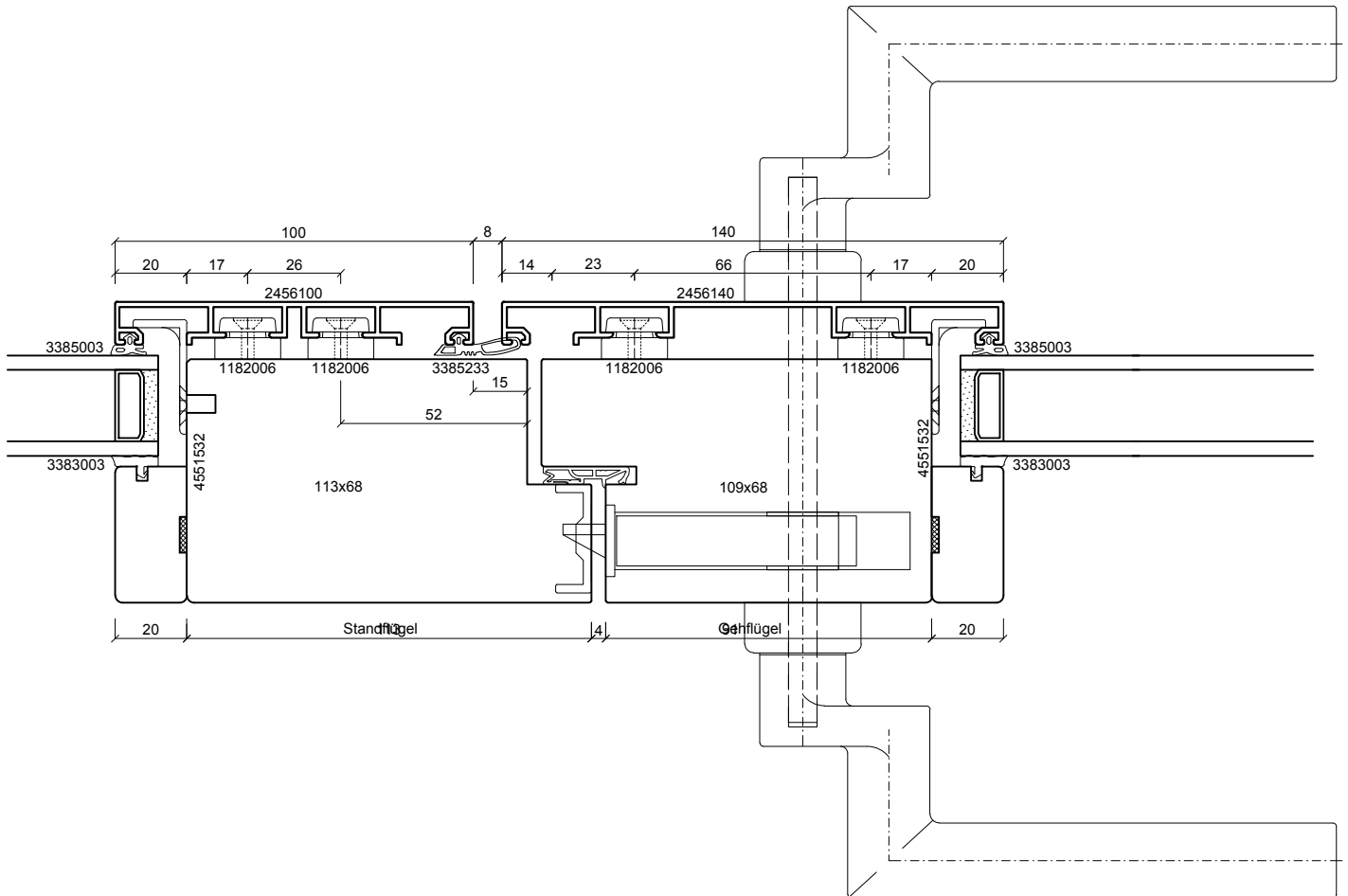
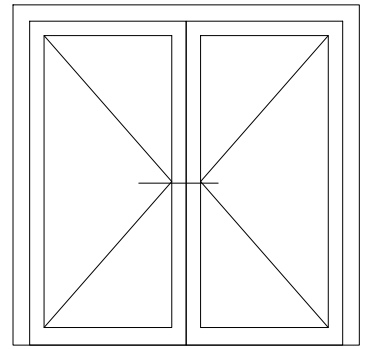
System		Datum	Name	Maßstab	
batimet TA35 DS TNA FVNG Tür nach außen öffnend Horizontalschnitt Setzholz	Gezeich.	03.12.2018	Pickel	Ansicht	M1:2
	Gepr.			Detail	-
Beschreibung	Norm				
Setzholzprofil 120 mm Flügel Blechapplikation	Zeichnungs-Nr.: 41305-268			Index: A	



batimet
Holz-Aluminium · Systeme · Fenster · Fassade

Enderstrasse 90 | D-01277 Dresden
Telefon: +49 (0) 351.81186.0
Telefax: +49 (0) 351.81186.11
info@batimet.de | www.batimet.de

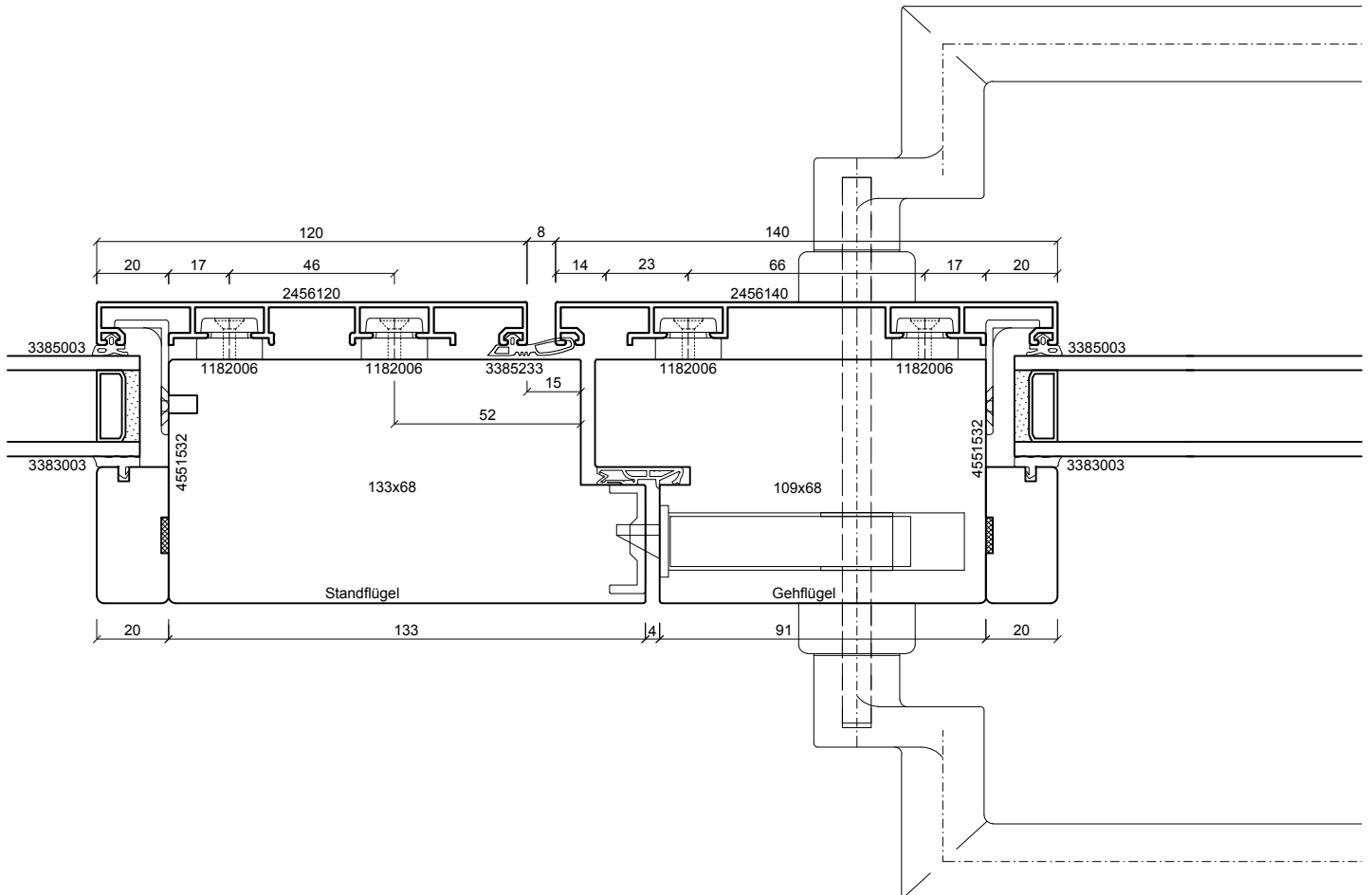
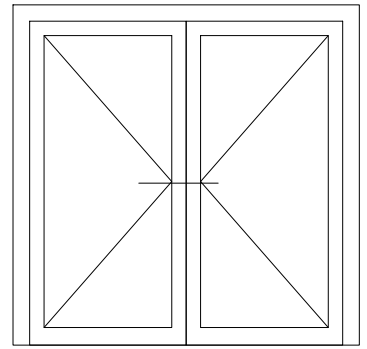
System	Datum	Name	Maßstab	
batimet TA35 DS TNA FVNG Tür nach außen öffnend Horizontalschnitt Setzholz	Gezeich. 03.12.2018	Pickel	Ansicht	M1:2
	Gepr.		Detail	-
Beschreibung	Norm			
Flügel 41 mm Setzholzprofil 120 mm Flügel Blechapplikation	Zeichnungs-Nr.: 41306-268		Index: A	



batimet
Holz-Aluminium · Systeme · Fenster · Fassade

Enderstrasse 90 | D-01277 Dresden
Telefon: +49 (0) 351.81186.0
Telefax: +49 (0) 351.81186.11
info@batimet.de | www.batimet.de

System		Datum	Name	Maßstab	
batimet TA35 DS TNA FVNG Tür nach außen öffnend Horizontalschnitt Stulp	Gezeich.	03.12.2018	Pickel	Ansicht	M1:2
	Gepr.			Detail	-
Beschreibung	Norm				
Stulp Setzholzprofil 100 mm Flügel Setzholzprofil 140 mm	Zeichnungs-Nr.: 41401-268			Index: A	

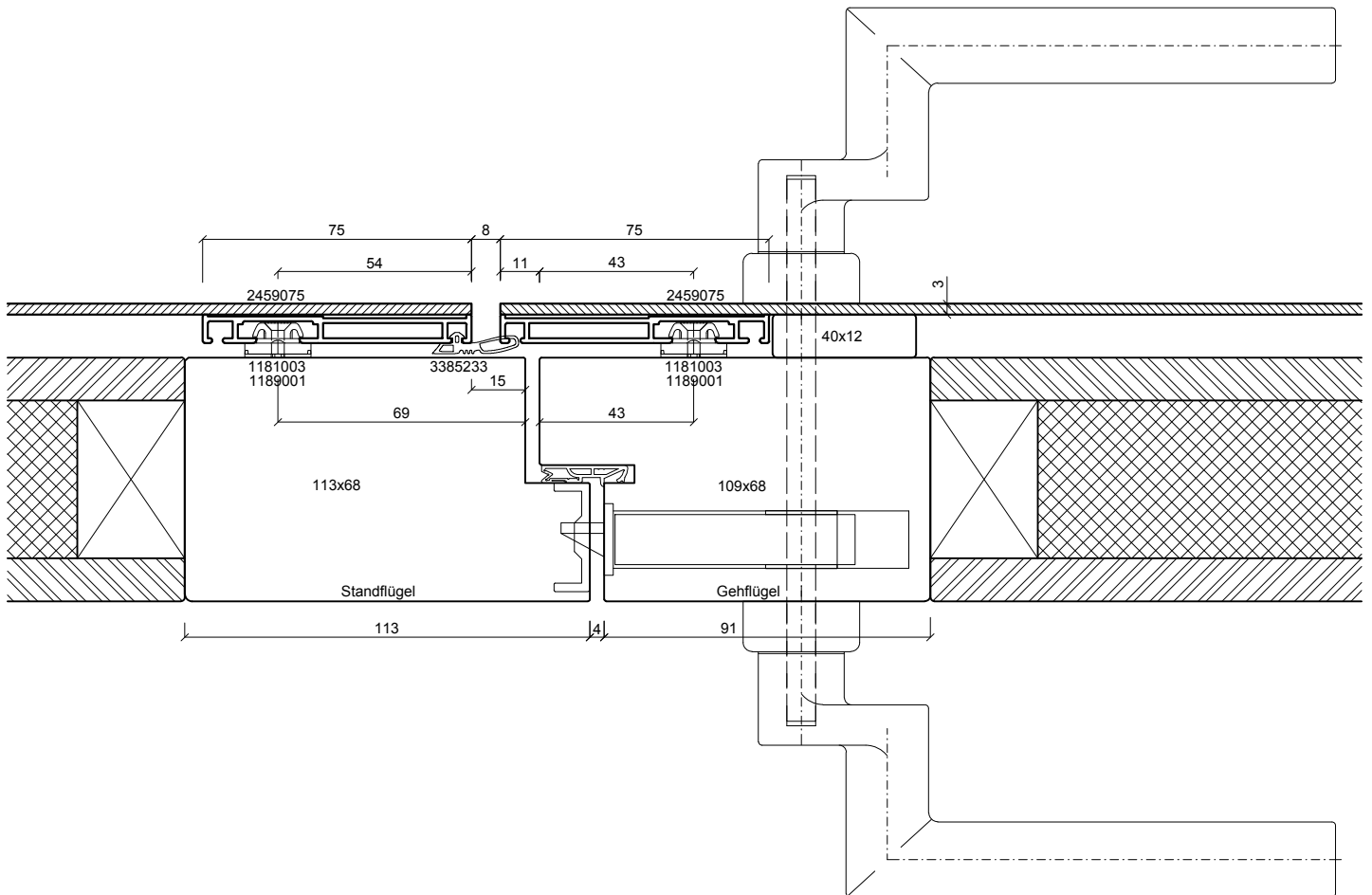
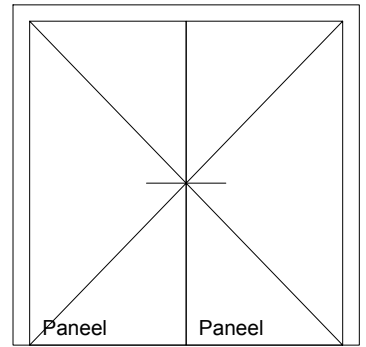


batimet

Holz-Aluminium · Systeme · Fenster · Fassade

Enderstrasse 90 | D-01277 Dresden
 Telefon: +49 (0) 351.81186.0
 Telefax: +49 (0) 351.81186.11
 info@batimet.de | www.batimet.de

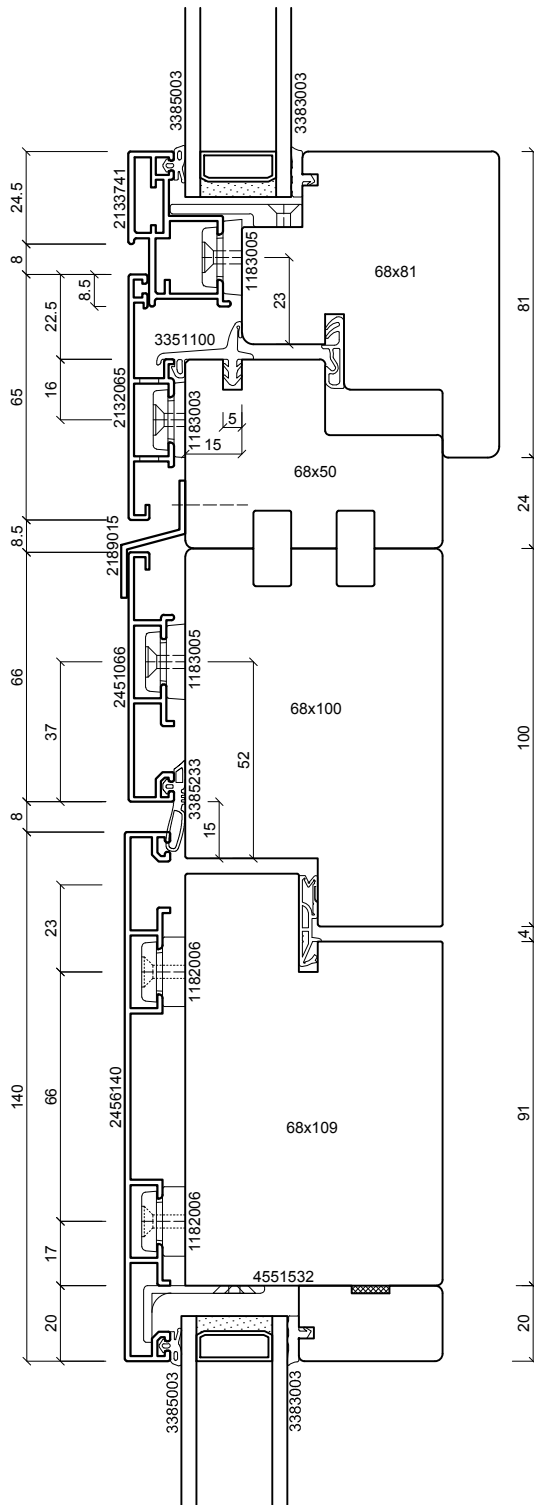
System		Datum	Name	Maßstab	
batimet TA35 DS TNA FVNG Tür nach außen öffnend Horizontalschnitt Stulp	Gezeich.	03.12.2018	Pickel	Ansicht	M1:2
	Gepr.			Detail	-
Beschreibung	Norm				
Stulp Setzholzprofil 120 mm Flügel Setzholzprofil 140 mm	Zeichnungs-Nr.: 41402-268			Index: A	



batimet
Holz-Aluminium · Systeme · Fenster · Fassade

Enderstrasse 90 | D-01277 Dresden
Telefon: +49 (0) 351.81186.0
Telefax: +49 (0) 351.81186.11
info@batimet.de | www.batimet.de

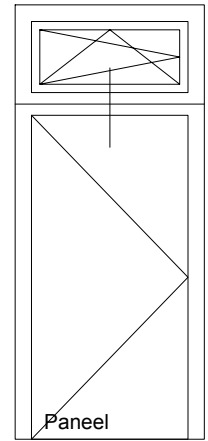
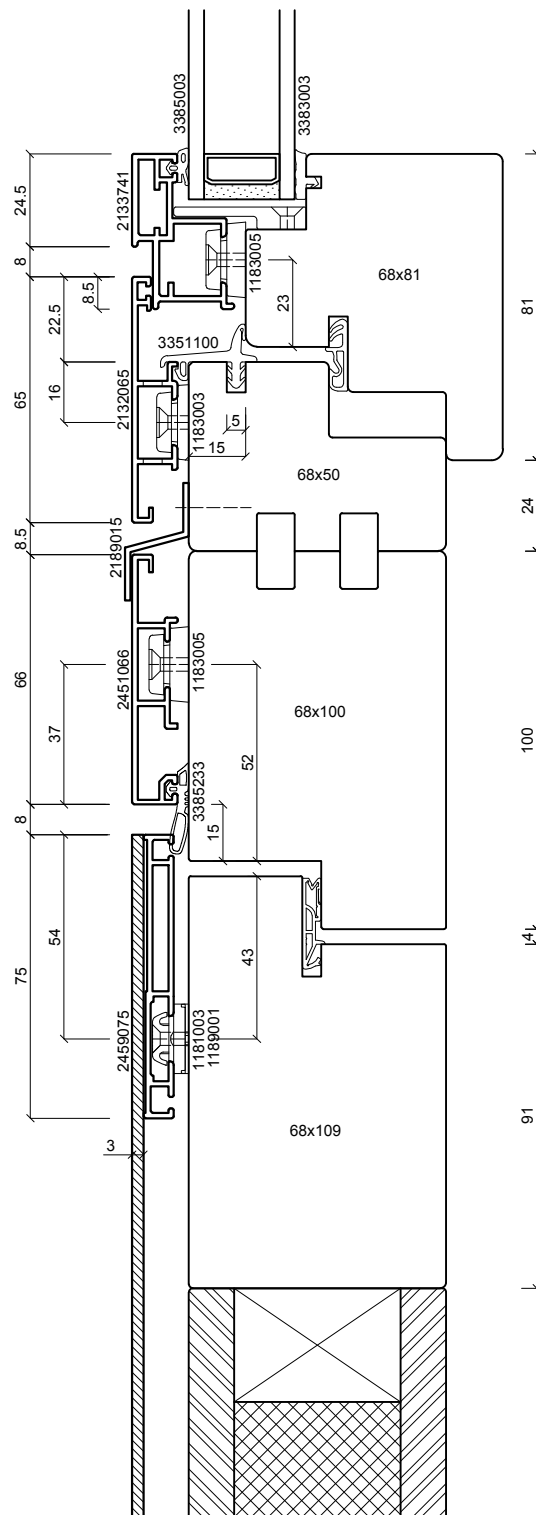
System		Datum	Name	Maßstab	
batimet TA35 DS TNA FVNG Tür nach außen öffnend Horizontalschnitt Stulp	Gezeich.	03.12.2018	Pickel	Ansicht	M1:2
	Gepr.			Detail	-
Beschreibung	Norm				
Stulp Blechapplikation Flügel Blechapplikation	Zeichnungs-Nr.: 41403-268			Index: A	



batimet
Holz-Aluminium · Systeme · Fenster · Fassade

Enderstrasse 90 | D-01277 Dresden
Telefon: +49 (0) 351.81186.0
Telefax: +49 (0) 351.81186.11
info@batimet.de | www.batimet.de

System		Datum	Name	Maßstab	
batimet TA35 DS TNA FVNG Tür nach außen öffnend Vertikalschnitt Kopplung mit TA35 FB12NG	Gezeich.	03.12.2018	Pickel	Ansicht	M1:2
	Gepr.			Detail	-
Beschreibung	Norm				
Flügel 41 mm, Rahmen 65 mm Fl. Setzholzprofil 120 mm, Rahmen 66 mm Z-Kopplungsprofil	Zeichnungs-Nr.: 41501-268			Index: A	



batimet
Holz-Aluminium · Systeme · Fenster · Fassade

Enderstrasse 90 | D-01277 Dresden
Telefon: +49 (0) 351.81186.0
Telefax: +49 (0) 351.81186.11
info@batimet.de | www.batimet.de

System	Datum	Name	Maßstab	
batimet TA35 DS TNA FVNG Tür nach außen öffnend Vertikalschnitt Kopplung mit TA35 FB12NG	Gezeich. 03.12.2018	Pickel	Ansicht	M1:2
	Gepr.		Detail	-
Beschreibung	Norm			
Flügel 41 mm, Rahmen 65 mm Flügel Blechapplikation, Rahmen 66 mm Z-Kopplungsprofil	Zeichnungs-Nr.: 41502-268		Index: A	